

# arnouville

pratique

LE GUIDE // [www.arnouville95.fr](http://www.arnouville95.fr)



ÉDITION 2018-2019



PUBLICATION DE LA VILLE D'ARNOUVILLE  
15-17 rue Robert Schuman // CS 20101  
95400 ARNOUVILLE  
Tél. // 01 30 11 16 16  
Fax // 01 30 11 16 05

**Directeur de la publication** // Pascal Doll  
**Coordination** // Service communication  
**Conception, photos, réalisation** //  
Agence RDVA // 01 34 12 99 00

Dépôt légal // à parution  
[www.arnouville95.fr](http://www.arnouville95.fr)



*Imprimé sur papier écologique composé  
de fibres recyclées ou provenant de forêts  
gérées durablement.*

# sommaire



## 04

### VOTRE VILLE

D'hier à aujourd'hui

Vos élus

Plan de ville

Démocratie  
de proximité

Les services municipaux

Les structures et  
bâtiments municipaux



## 22

### VIE PRATIQUE

La sécurité en action

Les démarches  
administratives

Les transports

Les déchets

Les adresses et  
numéros utiles

## 36

### VOTRE RÉPERTOIRE

Professionnels  
de santé

Commerçants  
et artisans





**PASCAL DOLL**  
VOTRE MAIRE

## Chers Arnouillois et Arnouilloises,

L'équipe municipale et moi-même avons le plaisir de vous présenter l'édition 2017-2018 du guide pratique d'Arnouville.

Vous y trouverez toutes les coordonnées des structures et services municipaux, ainsi que des informations utiles concernant vos démarches administratives et votre quotidien.

En fin de guide, vous trouverez également un répertoire des professionnels et commerçants qui participent pleinement au dynamisme de notre ville. Mettre en avant les nombreux commerces et services de proximité de la commune contribue à les faire vivre, à les maintenir sur notre territoire, et à encourager leur développement.

Ce document vient compléter l'opus sur la famille, le guide des associations ainsi que la saison culturelle. Quatre guides à destination des Arnouillois, pour vous accompagner au quotidien.

Sachez que les membres du Conseil municipal et les agents communaux se tiennent à votre entière disposition pour vous apporter une aide et un conseil dans vos démarches.

N'oubliez pas également le site de la ville, mis à jour à la rentrée dernière, véritable mine d'informations pour suivre l'actualité de la commune.

Je souhaite que ce guide vous permette de mieux connaître votre ville et les services qui y sont proposés.

*Malgré toute l'attention que nous avons portée à la mise à jour de ce guide, il est possible que d'éventuelles erreurs ou omissions se soient produites. Nous vous prions par avance de nous excuser et vous invitons à faire part de vos remarques et suggestions auprès du service communication, Mairie d'Arnouville 15-17 rue Robert Schuman 95400 Arnouville, [communication@ml.arnouville95.org](mailto:communication@ml.arnouville95.org).*



# Votre ville

## au quotidien



- D'HIER À AUJOURD'HUI **6**
- VOS ÉLUS **8**
- DÉMOCRATIE DE PROXIMITÉ **10**
- PLAN DE LA VILLE **12**
- LES SERVICES MUNICIPAUX **14**
- LES STRUCTURES ET BÂTIMENTS MUNICIPAUX **16**



# D'hier à...

aujourd'hui

## UN PEU D'HISTOIRE...

Au IX<sup>e</sup> siècle, le village d'Arnouville était un de ces lieux qui portaient le nom de celui qui en possédait le principal domaine. À cette époque, le possesseur devait s'appeler Ermenoldu ou Ermenoldis, et le village avait pour nom Ermenouville.

Au XV<sup>e</sup> siècle, Ermenouville formait une seigneurie importante qui fut ensuite érigée en comté en faveur d'un membre de la famille Machault, qui en devint le seigneur au XVI<sup>e</sup> siècle.

Vers le milieu du XVIII<sup>e</sup> siècle, le seigneur Jean-Baptiste de Machault, contrôleur des finances soucieux, dit-on, d'avoir un village coquet près du château qu'il voulait faire élever, fit établir par un architecte le plan d'une petite ville et vendit des parcelles de terrain pour construire. C'est à cette époque, en 1757, qu'Ermenouville devint définitivement « Arnouville ».

Elle eut alors pour vocation de servir Paris, par ses minotiers et ses blanchisseries; plus tard, au début du XX<sup>e</sup> siècle, elle s'industrialisa grâce à son argile et une importante briqueterie y vit le jour.

Les armes de la ville sont héritées de celles des Comtes de Machault, placées à l'origine sur l'ancien portail du château.

Elles sont « d'argent, à trois têtes de corbeaux de sable arrachées de gueules ».

## NOTRE PATRIMOINE...

Arnouville dispose d'un séduisant patrimoine, dont la fontaine, en pierre ornée de sculptures d'après les dessins d'Aubry, et datant de 1745, inscrite à l'inventaire des Monuments historiques.

L'église Saint Denys, inscrite elle aussi à l'inventaire des Monuments historiques, date de 1782, pour ce qui est de la première phase de sa réalisation.

Le château fut lui construit au XVIII<sup>e</sup> siècle.





## VILLE FLEURIE...

Depuis 2001, Arnouville met un point d'honneur à améliorer le paysage et la qualité de vie de ses administrés en fleurissant non seulement les grands axes mais aussi les endroits moins fréquentés. Ces actions, ainsi qu'un respect permanent de l'environnement – nous sommes une commune «zéro pesticide» – ont permis à la ville d'obtenir trois fleurs en trois concours successifs de 2007 à 2011, label confirmé par le dernier passage du jury en 2016.

Un marronnier de 1893 dans la cour de l'ancienne mairie, ou encore un Paulownia Imperialis et un Sophora Japonica Pendula dans le parc du château (tous deux inscrits à l'inventaire des arbres remarquables du département), témoignent du caractère historique de notre environnement.

## JUMELAGE...

Arnouville est jumelée depuis 1982 avec Miltenberg, ville allemande de 9 500 habitants.

L'échange des deux communes en termes d'histoire, d'économie et de savoir, s'inscrit dans le projet de la construction d'une Europe de la culture, soudée et unie autour d'un patrimoine commun. Tous les ans, Miltenbergeois et Arnouillois se retrouvent le temps d'un week-end d'échanges à Arnouville ou à Miltenberg.

**Pour plus d'informations, contactez le service culturel-jumelage au 01 34 45 97 19**

## GÉOGRAPHIE...

Entourée par Villiers-le-Bel, Gonesse, Bonneuil-en-France, Garges-lès-Gonesse et Sarcelles, Arnouville a une superficie de 275 ha pour une population d'environ 14 500 habitants. Le sol de la commune n'est pas accidenté, sauf vers le sud où la pente est un peu rapide; le reste du territoire forme une plaine se relevant un peu vers le nord et l'ouest et s'abaissant à l'Est pour former la Vallée du Croult, dont l'altitude varie de 49 à 71 m.

## ROISSY PAYS DE FRANCE

### NOTRE COMMUNAUTÉ D'AGGLOMÉRATION



6 bis avenue Charles de Gaulle  
95700 Roissy-en-France  
Tél. : 01 34 29 03 06  
[www.roissypaysdefrance.fr](http://www.roissypaysdefrance.fr)

Arnouville a rejoint la Communauté d'agglomération de Val de France en 2002. Depuis le 1<sup>er</sup> janvier 2016, une nouvelle structure intercommunale a vu le jour : la Communauté d'agglomération Roissy Pays de France, qui regroupe 42 communes, dont Arnouville, soit plus de 347 822 habitants. Située à l'Est du Val-d'Oise, elle profite d'une position géographique avantageuse puisqu'elle est proche des aéroports de Roissy Charles-de-Gaulle et du Bourget.

# Vos élus

le conseil municipal



## LE MAIRE ET SES ADJOINTS

**Pascal Doll,**  
maire

Finances – Ressources Humaines  
Appels d'Offres



**Claude  
Fernandez-Veliz**  
1<sup>er</sup> adjoint  
CCAS  
Affaires Sociales



**Jean-Claude  
Tattu**  
2<sup>e</sup> adjoint  
Affaires Scolaires



**Nektar  
Balian**  
3<sup>e</sup> adjoint  
Culture – Fêtes  
Jumelage



**Jean Sarbach**  
4<sup>e</sup> adjoint  
Urbanisme  
Développement  
Économique



**Marie-Louise  
Monier**  
5<sup>e</sup> adjoint  
Politique de la Ville



**Joël  
Delcambre**  
6<sup>e</sup> adjoint  
Jeunesse – Sports



**Isabelle  
Gourdon**  
7<sup>e</sup> adjoint  
Petite Enfance



**Mathieu  
Doman**  
8<sup>e</sup> adjoint  
Travaux – Bâtiments  
Voirie – Espaces Verts



## LES CONSEILLERS MUNICIPAUX DE LA MAJORITÉ



Michel  
Aumas



Yveline  
Masson



Marc  
Mazouz



Claudine  
Occhipinti



Christophe  
Altounian



Annick  
Calvez



Romuald  
Serva



Annie  
Cohadier



Saïd  
Toufiq



Anita Sinan  
Menedjian



Philippe  
Bezard



Sophie  
Lebon



Bruno  
Valente



Marie-  
Christine Even



Alain  
Durand



Marie-Anne  
Hattab



Tony  
Fidan



Frédérique  
Pavie



Jérôme  
Bertin



Patricia  
Delattre

## LES CONSEILLERS MUNICIPAUX DE L'OPPOSITION



Nicole  
Gauthier



Sylvain  
Lassonde



Nouredine  
Maatoug



Thérèse  
Herbert

# Démocratie

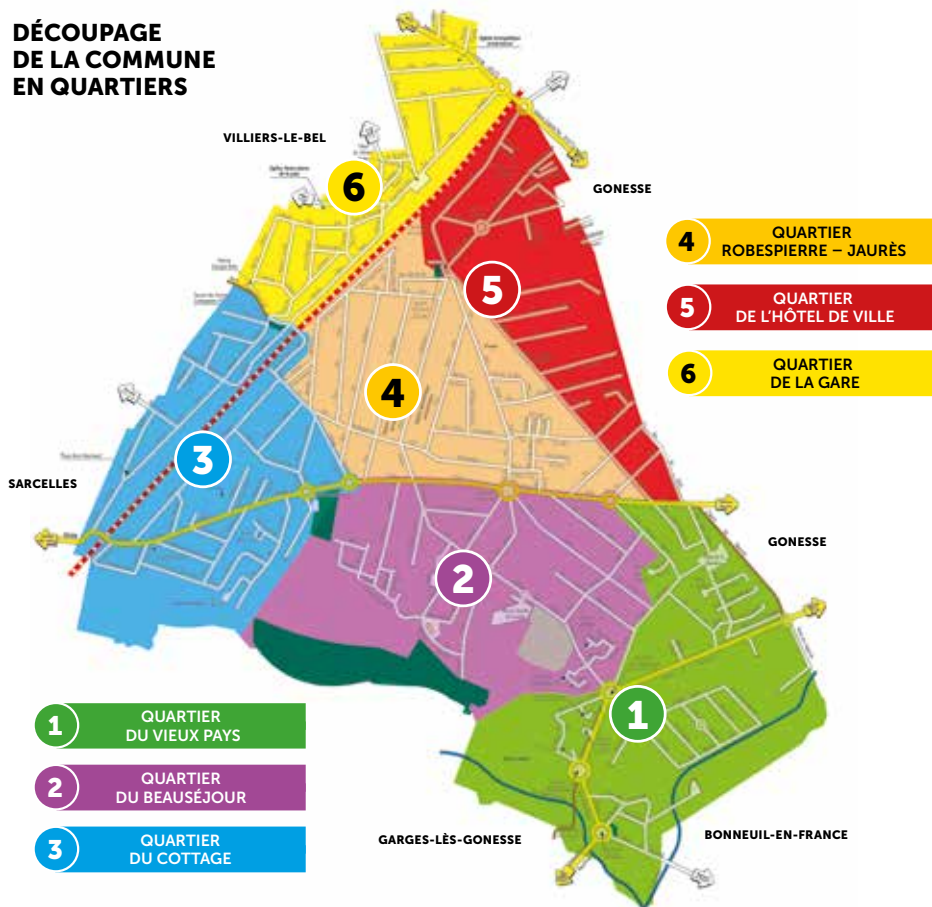
de proximité

## DIALOGUER ET AGIR **DANS VOTRE QUARTIER**

Découvrez les six quartiers d'Amouville où sont organisées vos rencontres avec le Maire et l'équipe municipale.

Ces rencontres sont reconduites régulièrement, pour vous permettre de dialoguer avec vos élus. Avant chaque rencontre, n'hésitez pas à écrire, par mail, aux adjoints qui habitent votre quartier pour leur faire part de vos remarques et suggestions.

### DÉCOUPAGE DE LA COMMUNE EN QUARTIERS



# VOS ÉLUS À VOTRE RENCONTRE

## QUARTIER DU VIEUX PAYS



**Mathieu  
DOMAN**

mdoman@arnouville95.org



Bruno  
Valente



Tony  
Fidan



Marie-Anne  
Hattab

## QUARTIER DU BEUSÉJOUR



**Jean-Claude  
TATTU**

jctattu@arnouville95.org



**Claude  
FERNANDEZ-VELIZ**

cfernandezveliz@arnouville95.org



Claude  
Occhipinti



Christophe  
Altoumian

## QUARTIER DU COTTAGE



**Jean  
SARBACH**

jsarbach@arnouville95.org



Yveline  
Masson



Marc  
Mazouz



Annick  
Calvez



**Marie-Louise  
MONIER**

mlmonier@arnouville95.org



Philippe  
Bézard



Frédérique  
Pavie

## QUARTIER DE L'HÔTEL DE VILLE



**Isabelle  
GOURDON**

igourdon@arnouville95.org



Marie-  
Christine  
Even



Jérôme  
Bertin



Patricia  
Delattre

## QUARTIER ROBESPIERRE – JAURÈS



**Nektar  
BALIAN**

nbalian@arnouville95.org



Saïd  
Toufiq



Anita  
Sinan-  
Menedjian



Sophie  
Lebon

## QUARTIER DE LA GARE



**Joël  
DELCAMBRE**

jdalcambre@arnouville95.org



Annie  
Cohadier



Alain  
Durand

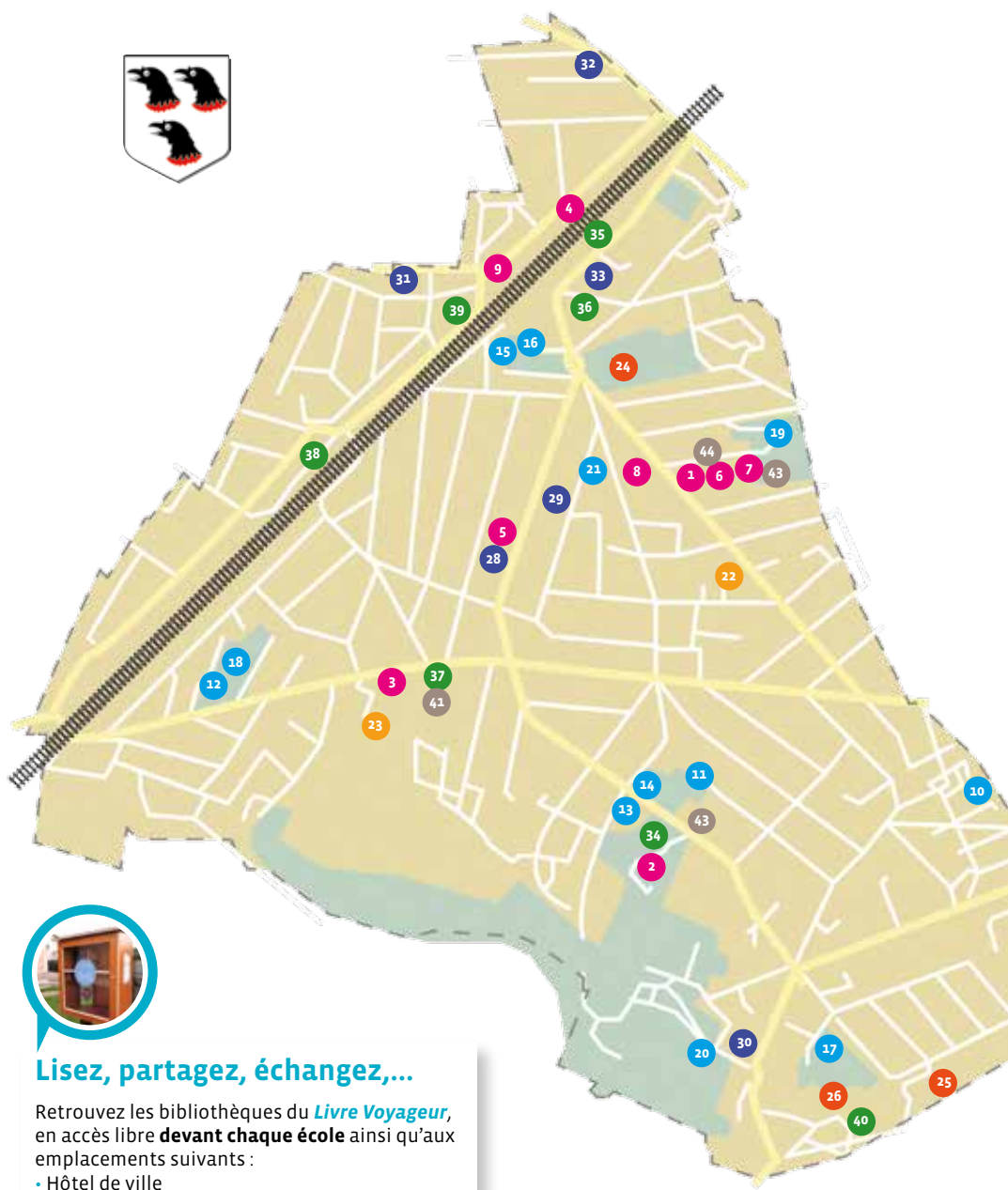


Romuald  
Serva



À votre écoute  
et à votre rencontre  
avec les élus de  
quartier.

**Pascal Doll,**  
votre maire  
pdoll@arnouville95.org



## Lisez, partagez, échangez,...

Retrouvez les bibliothèques du *Livre Voyageur*, en accès libre **devant chaque école** ainsi qu'aux emplacements suivants :

- Hôtel de ville
- Maison de la Petite Enfance
- Trait d'Union
- Espace Miltenberg.

# PLAN D'ARNOUVILLE

## LIEUX PUBLICS

- 01** Hôtel de ville  
*15-17 rue Robert Schuman*
- 02** Espace Charles Aznavour  
*Place Charles-de-Gaulle  
avenue Paul Vaillant Couturier*
- 03** L'Envol-Maison de la Jeunesse  
*77 av. Charles Vaillant*
- 04** Gare SNCF Villiers-le-Bel – Gonesse – Arnouville – Parking
- 05** Trait d'Union  
*71-73 av. Henri Barbusse*
- 06** Conservatoire de Musique et de Danse d'Arnouville  
*Accès par la rue d'Auxerre*
- 07** Bibliothèque Intercommunale  
*Accès par la rue d'Auxerre*
- 08** La Poste  
*89 rue Jean Jaurès*
- 09** Marché  
*rue du Marché*

## ÉTABLISSEMENTS SCOLAIRES

- 10** École Maternelle Claude Demange  
*Place de la Libération*
- 11** École Élémentaire Jean Monnet  
*41 rue Marcel Delavault*
- 12** Groupe Scolaire Victor Hugo  
*118 av. Charles Vaillant*
- 13** École Maternelle Charles Perrault  
*1 av. Paul Mazurier*
- 14** École élémentaire Jean Jaurès  
*175 rue Jean Jaurès*
- 15** École élémentaire Danielle Casanova  
*Impasse des Écoles*
- 16** École Maternelle Anna Fabre  
*34 rue Jean Jaurès*
- 17** Collège Jean Moulin  
*rue Jean Zay*
- 18** LEP Virginia Henderson  
*100 av. Charles Vaillant*
- 19** Collège Saint Didier  
*rue de Draguignan*
- 20** ITEP – Château d'Arnouville  
*7 rd point de la Victoire*
- 21** École Bilingue Arménienne Hrant Dink  
*40-42 rue Saint-Just*

## ACCUEILS DE LOISIRS

- 22** Maison de la Petite Enfance  
*66 rue Robert Schuman*
- 23** Accueils de Loisirs  
*Espace Miltenberg  
Av. Charles Vaillant*

## COMPLEXES SPORTIFS

- 24** Stade Léo Lagrange  
*rue Robert Schuman*
- 25** La NEF – *rue des Quinconces*
- 26** COSEC Gymnase Auguste Delaune  
*9 rue des Quinconces*
- 27** Stade de la vallée  
*avenue de la République*

## LIEUX DE CULTES

- 28** Église catholique arménienne Saint-Grégoire l'Illuminateur  
*69 av. Henri Barbusse*
- 29** Église apostolique arménienne Sainte-Croix de Varak  
*31 rue Saint-Just*
- 30** Église Saint-Denis  
*rue du Râtelier*
- 31** Église Notre-Dame de la Paix  
*16 av. Paul Bert*
- 32** Église évangélique arménienne  
*5 avenue de la Concorde*
- 33** Église Assyro-Chaldéenne Saint-Jean-Apôtre  
*11 ter rue Jean Jaurès*

## POINTS DE COLLECTE SÉLECTIVE DU VERRE


- 34** Parking accès  
Espace Charles Aznavour
- 35** Gare routière  
*rue Jean Jaurès*
- 36** Rue de Saumur
- 37** Parking centre commercial  
Simply Market
- 38** Chemin Latéral
- 39** Avenue Denis Papin
- 40** Rue des Quinconces

## POINTS DE COLLECTE VÊTEMENTS RELAIS

- 41** Parking centre commercial  
Simply Market
- 42** Rue du Vignois  
*(à l'entrée du stade de la Vallée)*
- 43** Parking magasin LIDL  
*avenue Paul Vaillant Couturier*
- 44** Parking de l'Hôtel de Ville  
*rue d'Auxerre*

42

27



HOTEL DE VILLE

# Les services

municipaux

## HÔTEL DE VILLE

15-17 rue Robert Schuman CS 20101

Tél. : 01 30 11 16 16

Fax : 01 30 11 16 05

### HORAIRES D'OUVERTURE

**Lundi, mardi, mercredi :** 8 h 30 à 12 h  
et de 13 h 30 à 18 h

**Jeudi :** 13 h à 19 h

**Vendredi :** 8 h 30 à 12 h et de 13 h 30 à 17 h.

Avant de vous déplacer à l'Hôtel de ville  
aux heures d'ouverture de la mairie,  
consultez ici les horaires spécifiques  
des services recevant du public.

## SERVICES MUNICIPAUX ET HORAIRES D'ACCUEIL DU PUBLIC

### SECRETARIAT GÉNÉRAL

Tél. : 01 30 11 16 00

Fax : 01 30 11 16 05

### ÉTAT CIVIL

Tél. : 01 30 11 16 13 / 01 34 45 97 05

### ÉDUCATION-ANIMATION- FAMILLE

Tél. : 01 30 11 16 30

#### HORAIRES

- Lundi : 14h-17 h30
- Mardi : 9h-11 h 30 et 14h-17 h 30
- Mercredi : 9h-11 h 30 et 14h-17 h 30
- Jeudi : 14h-19h
- Vendredi : 9h-11 h 30



## SERVICES TECHNIQUES

Tél.: 01 30 11 16 20/18

## URBANISME

Tél.: 01 30 11 16 22

### HORAIRES

- Lundi : 16h-17 h 45
- Mardi : 10h-11 h 45
- Mercredi : 16h-17 h 45
- Jeudi : 16h-19h

## LOGEMENT

Tél.: 01 34 45 97 03

### HORAIRES

- Lundi : 13 h 30-17 h 30
- Mardi : 8 h 30-11 h 30
- Mercredi : 8 h 30-11 h 30

## VIE ASSOCIATIVE

Tél.: 01 30 11 16 53

## CULTUREL-JUMELAGE

Tél.: 01 34 45 97 19

## FÊTES ET CÉRÉMONIES

Tél.: 01 30 11 16 34

## COMMUNICATION

Tél.: 01 30 11 16 06

## POLICE MUNICIPALE

Tél.: 01 34 45 97 24

### HORAIRES

Du lundi au vendredi : 13 h 30-15 h

Les agents de la Police municipale effectuent des patrouilles de terrain pour votre sécurité du lundi au vendredi de 8 h à 20 h, le samedi de 8 h 30 à 13 h 30 et le dimanche de 6 h 30 à 13 h.

## ESPACE EMPLOI ROISSY PAYS DE FRANCE

Tél.: 01 39 93 97 74 / 01 39 93 88 50





# Les structures et bâtiments municipaux

## ACCUEILS ET SOLIDARITÉ

### MAISON DE LA PETITE ENFANCE

66 rue Robert Schuman  
Tél.: 01 34 29 32 00  
[enfance@ml.arnouville95.org](mailto:enfance@ml.arnouville95.org)

La Maison de la Petite Enfance propose différents services et modes d'accueil pour les enfants âgés de 10 semaines à 3 ans.

**Un multi-accueil** comprenant un accueil collectif et un accueil familial.

**Un Point Conseil Petite Enfance** mis en place en partenariat avec la CAF, le Conseil départemental et la commune. Ce dispositif propose des réunions d'information aux familles sur les différents modes d'accueil existants sur la commune, et sur les prestations familiales auxquelles elles peuvent prétendre. N'hésitez pas à nous appeler!

**Un Relais d'Assistantes Maternelles (RAM)**, lieu d'information, de rencontre et d'échanges au service des futurs parents, des parents et des assistantes maternelles (employées par des particuliers).

**Une permanence au Centre de Protection Maternelle et Infantile (PMI).**





## ESPACE MILTENBERG

59 avenue Charles Vaillant  
Tél.: 01 39 85 00 14

Créé pour faciliter vos déplacements, l'Espace Miltenberg regroupe sur le même site l'accueil de loisirs maternel « **Les Barbouilles** », l'accueil de loisirs élémentaire « **Croc's loisirs** », et « **L'Envol-Maison de la Jeunesse** ».

## L'ENVOL-MAISON DE LA JEUNESSE

77 avenue Charles Vaillant  
Tél.: 01 39 85 66 94



En complément des animations proposées aux jeunes pendant les vacances scolaires, vous retrouverez à L'Envol des associations telles que Semente Da Bahia pour la Capoeira ou Les Ateliers du Bien-être pour la pratique du Shiatsu.

Renseignez-vous à Trait d'Union.

### RENSEIGNEMENTS ET INSCRIPTION

Adhésion annuelle directement sur la structure. Une participation en fonction des activités vous sera demandée.

## TRAIT D'UNION

ESPACE DE VIE SOCIALE

71-73 avenue Henri Barbusse  
Tél.: 01 30 11 17 21/22



Trait d'Union est une structure municipale à vocation sociale, proposant de nombreux ateliers et activités favorisant le lien social entre Arnouvillois: ateliers de savoirs sociaux-linguistiques (ASL), écrivain public, ateliers informatiques, animations familiales pendant les vacances scolaires...

### JOURS ET HORAIRES

Ouvert du lundi au vendredi, de 8 h 30 à 18 h



## CENTRE COMMUNAL D'ACTION SOCIALE (CCAS)

À l'Hôtel de Ville  
Tél.: 01 34 45 97 00  
Fax : 01 34 45 97 07

Le Centre Communal d'Action Sociale anime une action générale de prévention et de développement social dans la commune. Il participe à l'instruction des demandes d'aides sociales légales et peut intervenir sous forme de diverses prestations facultatives d'aides aux personnes et aux familles.

Ses missions :

- les aides aux seniors
- le logement
- les demandes d'aides sociales diverses
- l'instruction des demandes de RSA
- le programme P.I.E.D. (Programme Intégré d'Équilibre Dynamique)

### JOURS ET HORAIRES

- Du lundi au mercredi de 8 h 30 à 12 h et de 13 h 30 à 18 h
- Le jeudi de 13 h à 19 h 30
- Le vendredi de 8 h 30 à 12 h et de 13 h 30 à 17 h

## FÊTES ET SPECTACLES

### ESPACE CHARLES AZNAVOUR

Place Charles-de-Gaulle  
Avenue Paul Vaillant Couturier  
Tél.: 01 39 87 10 65

Salle des fêtes et salle de spectacles



## CULTURE

### BIBLIOTHÈQUE INTERCOMMUNALE

À l'Hôtel de ville  
15-17 rue Robert Schuman CS 20101  
Tél.: 01 39 85 39 96  
<http://bibliotheques.agglo-valdefrance.fr>



### JOURS ET HORAIRES

- Mardi de 15 h 30 à 18 h 30
- Mercredi de 10 h à 12 h 30 et de 14 h à 18 h
- Vendredi de 14 h à 18 h
- Samedi de 10 h 30 à 12 h 30 et de 13 h 30 à 17 h

### RENSEIGNEMENTS ET INSCRIPTION

Pour l'adhésion, se munir d'une pièce d'identité, d'un justificatif de domicile et d'une autorisation parentale pour les mineurs.

### TARIFS

#### Cotisation annuelle :

- moins de 18 ans, demandeurs d'emploi et bénéficiaires du RSA : gratuit
- à partir de 18 ans : 2 €
- prêt : 5 livres, 5 revues, 3 DVD pour une durée de 4 semaines.

La bibliothèque organise également des expositions, des lectures publiques, des salons et de nombreux événements culturels à destination des jeunes comme des plus âgés.

## LUDOTHÈQUE « YAKAJOUER »

Trait d'Union  
71-73 avenue Henri Barbusse  
Tél.: 01 30 11 17 21



### JOURS ET HORAIRES

Lundi pour les tout-petits en famille de 9 h à 11 h.  
Mercredi après-midi pour les familles de 14 h à 18 h.  
Jeudi matin pour les assistantes maternelles et la crèche de 9 h à 11 h.  
Proposant tout au long de l'année de nombreuses activités autour du jeu, la ludothèque fondée en 2014, permet de créer du lien social multigénérationnel... car il n'y pas d'âge pour s'amuser!

## ESPACES SPORTIFS

Retrouvez l'ensemble des associations sportives dans le Guide des associations ou sur le site internet de la ville.

## STADE LÉO LAGRANGE

Rue Robert Schuman  
Tél.: 01 39 85 52 37



## LA NEF

Rue des Quinconces  
Tél.: 01 34 53 66 67



## COSEC GYMNASE AUGUSTE DELAUNE

9 rue des Quinconces  
Tél.: 01 39 93 02 66



## STADE DE LA VALLÉE

Avenue de la République, angle rue du Vignois  
Tél.: 01 34 53 66 67



# ÉTABLISSEMENTS SCOLAIRES

## ÉCOLES MATERNELLES

### CLAUDE DEMANGE

Place de la Libération / Tél. : 01 39 85 15 43



### ANNA FABRE

34 rue Jean Jaurès / Tél. : 01 39 85 02 72



### VICTOR HUGO

118 av. Charles Vaillant / Tél. : 01 39 85 21 01



### CHARLES PERRAULT

1 av. Paul Mazurier / Tél. : 01 39 85 48 26



## ÉCOLES ÉLÉMENTAIRES

### JEAN JAURÈS

175 rue Jean Jaurès / Tél. : 01 39 85 15 61



### DANIELLE CASANOVA

Impasse des École / Tél. : 01 39 85 14 02



### VICTOR HUGO

118 av. Charles Vaillant / Tél. : 01 39 85 15 21



### JEAN MONNET

41 rue Marcel Delavault / Tél. : 01 34 53 60 61



## ENSEIGNEMENT SECONDAIRE

### COLLÈGE JEAN MOULIN

Rue Jean Zay  
Tél. : 01 39 86 34 50



## ENSEIGNEMENT PRIVÉ

### COLLÈGE SAINT-DIDIER

Rue de Draguignan  
Tél.: 01 39 87 26 38



### ITEP (INSTITUT THÉRAPEUTIQUE ÉDUCATIF ET PÉDAGOGIQUE – HORTICULTURE)

Château d'Arnoville  
7 Rond-Point de la Victoire  
Tél.: 01 39 93 67 77



### LYCÉE DES MÉTIERS DES SERVICES À LA PERSONNE ET À L'ENTREPRISE « VIRGINIA HENDERSON »

100 av. Ch. Vaillant  
Tél.: 01 39 85 21 78



### ÉCOLE BILINGUE ARMÉNIENNE HRANT DINK MATERNELLE ET ÉLÉMENTAIRE

40-42 rue Saint-Just Arnoville  
Tél.: 06 22 07 01 92

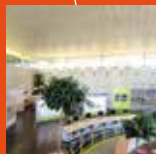


### LYCÉE RENÉ CASSIN

7 avenue François Mitterrand  
95500 Gonesse  
Tél. : 01 34 45 15 15



# Vie pratique à Arnouville



- LA SÉCURITÉ EN ACTION **24**  
LES DÉMARCHES ADMINISTRATIVES **25**  
LES TRANSPORTS **28**  
LES DÉCHETS **30**  
LES ADRESSES ET NUMÉROS UTILES **32**



# La sécurité

en action

## VOTRE SÉCURITÉ

### LA POLICE MUNICIPALE

Hôtel de ville

Vous pouvez joindre la Police municipale à tout moment au 01 34 45 97 24  
[pm@arnouville95.org](mailto:pm@arnouville95.org)

La Police municipale a pour objet d'assurer le bon ordre, la sûreté et la sécurité de la ville pour les Arnouillois. Sa principale mission est la protection des personnes et des biens, en parfaite coordination avec la Police nationale. Elle assure des missions de surveillance et de prévention sur l'ensemble du territoire, contrôle le stationnement des véhicules, fait respecter l'application du code de la route conformément à la loi du 15 avril 1999 et vous assiste au quotidien lorsque vous rencontrez des problèmes.

### SES MISSIONS PARTICULIÈRES

#### L'Opération Tranquillité Vacances (O.T.V)

Elle consiste à faire surveiller votre domicile pendant que vous êtes en vacances. Le service fonctionne toute l'année.

#### La bourse au permis de conduire

En échange de quelques heures de travaux et ou d'actions au service de la ville, le

financement du permis de conduire ou une partie de celui-ci est assuré par la commune pour les jeunes de moins de 25 ans. Pour toute demande de dossier, adressez-vous directement à la Police municipale en Mairie aux horaires d'ouverture au public du lundi au vendredi entre 13 h 30 et 15 h.

### LES MÉDIATEURS

Trait d'Union

71-73 avenue Henri Barbusse  
Tél.: 01 30 11 17 21

Créé depuis 1998, le service de médiation d'Arnouville se rend disponible au quotidien pour vous aider à gérer les problèmes et conflits de la vie courante.

Présents chaque jour auprès de la jeunesse (lors des entrées et sorties des collèges, pour des manifestations à la Maison de la Jeunesse ou dans les accueils de loisirs), les médiateurs sillonnent la ville et interviennent également auprès des commerçants et de tous les arnouillois.

### RENSEIGNEMENTS

Pour plus de renseignements, contactez directement le service médiation au 06 64 05 06 47.



# Les démarches

administratives

## LES FORMALITÉS COURANTES

### CARTE NATIONALE D'IDENTITÉ

Depuis le 22 février 2017, les demandes de cartes nationales d'identité ne sont plus traitées à la mairie d'Arnouville. Pour une première demande ou un renouvellement, rendez-vous sur le site [www.service-public.fr](http://www.service-public.fr). Pour tout renseignement, l'accueil de la mairie reste à votre disposition au 01 30 11 16 16.

### PASSEPORT BIOMÉTRIQUE

**Valable 10 ans pour les majeurs, 5 ans pour les mineurs.**

La commune d'Arnouville ne disposant pas de station biométrique, consultez la liste des communes dans lesquelles vous pouvez vous rendre pour effectuer vos démarches, directement à l'Hôtel de Ville ou sur le site internet de la ville.

### LIVRET DE FAMILLE

Il est remis au couple après la célébration du mariage. Un duplicata en cas de perte, de vol ou de divorce peut-être fourni avec un justificatif de domicile.

### AUTORISATION DE SORTIE DU TERRITOIRE

Rendue de nouveau obligatoire pour les mineurs quittant le territoire sans titulaire de l'autorité parentale, depuis le 15 janvier 2017. Formulaire uniquement en ligne sur le site [www.service-public.fr](http://www.service-public.fr).

### ALLOCATIONS FAMILIALES

Avisez votre ancienne caisse en indiquant votre numéro d'immatriculation et votre nouvelle adresse.

### PERMIS DE CONDUIRE ET CERTIFICAT D'IMMATRICULATION (EX-CARTE GRISE)

Depuis le 6 novembre 2017, les demandes de permis de conduire et de carte grise doivent être effectuées uniquement sur internet, par voie dématérialisée sur le site de l'Agence nationale des titres sécurisés (ANTS): <https://ants.gouv.fr/>.

### LOGEMENT

Vous avez la possibilité d'effectuer votre demande de logement social en ligne à l'adresse suivante : [www.demande-logement-social.gouv.fr](http://www.demande-logement-social.gouv.fr)

### URBANISME

Si vous faites des travaux sur votre propriété, pensez à prendre contact avec le service urbanisme de la mairie au 01 30 11 16 24.

### RECENSEMENT DE LA POPULATION

Démarche obligatoire lorsque l'agent recenseur assermenté par la commune se rend à votre domicile. Plus de renseignements au 01 30 11 16 16.

Documents désirés Où s'adresser ?	Pièces à fournir ou coordonnées
<b>DÉCLARATION DE NAISSANCE</b> Hôtel de Ville Service État civil du lieu de naissance	La déclaration doit être faite dans les cinq jours ouvrables suivant la naissance
<b>EXTRAIT OU COPIE D'ACTE DE NAISSANCE</b> Hôtel de Ville Service État civil du lieu de naissance	Fournir une pièce d'identité, et une copie de celle-ci si la demande est faite par courrier
<b>RECENSEMENT MILITAIRE</b> (OBLIGATOIRE À PARTIR DE 16 ANS) Hôtel de Ville – Service État civil	Carte d'identité, passeport Livret de famille des parents Justificatif de domicile de moins de 3 mois
<b>MARIAGE</b> Hôtel de Ville Service État civil	S'adresser à la Mairie entre 6 mois à 1 an avant la date Le retrait du dossier se fait en présence des deux futurs époux Ne pas arrêter la date du mariage tant que le dossier n'est pas complet. L'heure est fixée par l'officier d'état civil après entente avec les futurs époux
<b>EXTRAIT OU COPIE D'ACTE DE MARIAGE</b> Hôtel de Ville Service de l'État civil du lieu de mariage	Il vous est possible d'effectuer votre demande en ligne, par mail ou de vous rendre directement en Mairie
<b>PACTE CIVIL DE SOLIDARITÉ (PACS)</b> Hôtel de Ville	Depuis le 1 <sup>er</sup> novembre 2017, si vous résidez sur Arnouville et que vous souhaitez conclure un PACS, vous devez vous adresser au service état civil de la mairie et non plus au tribunal d'instance.
<b>ATTESTATION D'ACCUEIL</b> Hôtel de Ville – Service État civil	Établie par la personne accueillant un ressortissant étranger en France pour une durée de moins de 3 mois
<b>CARTE MOBILITÉ INCLUSION (CMI)</b> Caisse d'Allocations Familiales	La CMI remplace la carte nationale de priorité et la carte d'invalidité civile depuis le 1 <sup>er</sup> janvier 2017. Plus d'informations auprès de votre CAF ou sur le site <i>service-public.fr</i>

À votre disposition pour vous orienter dans vos démarches administratives et vers les services concernés, l'accueil de la mairie est joignable au **01 30 11 16 16**.  
Retrouvez toutes les informations concernant vos démarches administratives sur le site de la ville **[www.arnouville95.fr](http://www.arnouville95.fr)**

**Le service de l'État civil vous aide à accomplir vos démarches, et est disponible aux heures d'ouverture de la mairie au 01 30 11 16 13.**

Documents désirés Où s'adresser ?	Pièces à fournir ou coordonnées
<b>DÉCLARATION DE CHIENS (CAT.1 OU 2)</b> Hôtel de Ville Service de la Police Municipale	Fournir le numéro de tatouage ou de puce électronique, le carnet de vaccinations à jour, l'attestation d'assurance en cours de validité (qui mentionne le chien), le test comportemental de l'animal, son attestation de formation et le certificat de stérilisation
<b>EXTRAIT DE CASIER JUDICIAIRE N° 3</b> Service du Casier Judiciaire	107 rue du Landreau 44317 Nantes CEDEX 13 – <b>02 51 89 89 51</b> Si la demande est faite par courrier, joindre une photocopie de la pièce d'identité, une enveloppe timbrée libellée à son nom et son adresse. Demande possible par Internet sur le site : <b>www.cjn.justice.gouv.fr</b>
<b>CARTE FAMILLE NOMBREUSE SNCF</b>	La demande de carte famille nombreuse peut être faite directement sur le site : <b>www.voyages-sncf.com</b>
<b>MÉDAILLES DU TRAVAIL</b> Hôtel de Ville Service Fêtes et Cérémonies	Les médailles du travail sont décernées au bout de 20, 30, 35 ou 40 ans de service. <b>01 30 11 16 34/12</b>
<b>CARTE DU COMBATTANT ET CARTE D'INVALIDITÉ DES ANCIENS COMBATTANTS ET VICTIMES DE GUERRE</b> Association d'Anciens Combattants ou l'ONAC	25 avenue de la Constellation BP 836895805 Cergy Pontoise <b>01 30 31 14 00</b>
<b>DÉCLARATION DE DÉCÈS</b> Hôtel de Ville Service État civil du lieu de décès	Certificat de décès Livret de famille ou pièce d'identité du défunt La déclaration doit être faite dans les 24 h suivant le décès hors week-end et jours fériés
<b>EXTRAIT OU COPIE D'ACTE DE DÉCÈS</b> Hôtel de Ville – Service de l'État civil du lieu du décès ou du domicile du défunt	Il vous est possible d'effectuer votre demande en ligne, par mail, ou de vous rendre directement en Mairie
<b>CIMETIÈRE</b> Hôtel de Ville Service État civil	Achat, renouvellement, travaux sur concessions, espaces cinéraires relèvent de l'autorisation du maire.

# Les transports

## VENTE DE TITRES DE TRANSPORT

### CAFÉ-TABAC PMU DE LA GARE

5 av. P. Sémar  
Tél.: 01 39 85 04 14

### KIOSQUE

Place du Général Leclerc (TRANSDEV)  
Tél.: 01 39 87 67 28

## ARBUS, LA DESSERTE LOCALE!

Pour faciliter le quotidien de ses habitants, la ville met en place avec **TRANSDEV** une navette qui dessert le marché tous les jeudis matin.

Marché	9 h 00	9 h 30	10 h 00	10 h 30	11 h 00	11 h 30	12 h 00
Cottage	9 h 02	9 h 32	10 h 02	10 h 32	11 h 02	11 h 32	12 h 02
Robespierre	9 h 03	9 h 33	10 h 03	10 h 33	11 h 03	11 h 33	12 h 03
Beauséjour	9 h 05	9 h 35	10 h 05	10 h 35	11 h 05	11 h 35	12 h 05
Oise	9 h 06	9 h 36	10 h 06	10 h 36	11 h 06	11 h 36	12 h 06
Léon Blum	9 h 07	9 h 37	10 h 07	10 h 37	11 h 07	11 h 37	12 h 07
Mairie	9 h 08	9 h 38	10 h 08	10 h 38	11 h 08	11 h 38	12 h 08
Cimetière	9 h 09	9 h 39	10 h 09	10 h 39	11 h 09	11 h 39	12 h 09
Henri Barbusse	9 h 11	9 h 41	10 h 11	10 h 41	11 h 11	11 h 41	12 h 11
Condos	9 h 12	9 h 42	10 h 12	10 h 42	11 h 12	11 h 42	12 h 12
Lutetia Nova	9 h 13	9 h 43	10 h 13	10 h 43	11 h 13	11 h 43	12 h 13
Boieldieu	9 h 14	9 h 44	10 h 14	10 h 44	11 h 14	11 h 44	12 h 14
P. Lizard	9 h 15	9 h 45	10 h 15	10 h 45	11 h 15	11 h 45	12 h 15
Marché	9 h 16	9 h 46	10 h 16	10 h 46	11 h 16	11 h 46	12 h 16

## SNCF

ÎLE DE FRANCE INFORMATIONS : 36 58 / [www.transilien.com](http://www.transilien.com)

GRANDES LIGNES INFORMATIONS : 36 35 / [www.voyages-sncf.com](http://www.voyages-sncf.com)

## STATION VILLIERS-LE-BEL / GONESSE / ARNOUVILLE

**RER D** (D1 ORRY LA VILLE – D2 MELUN – D4 MALESHERBES)

### Correspondances :

- RER A : Châtelet-les Halles
- RER B : Gare du Nord ou Châtelet-les Halles
- RER E : Magenta
- SNCF : Paris Nord
- Métro : lignes 4, 5 et 2 (couloir vers La Chapelle)

## TRANSDEV

Tél. : 01 39 85 45 35

[www.transdev-idf.com/reseau-bustrans\\_val\\_d'oise](http://www.transdev-idf.com/reseau-bustrans_val_d'oise)

- 20 Gare Arnouville – Parc des Expositions Villepinte
- 22 Gare Arnouville – Aéroport CDG 1 Terminal 3 Roissypole
- 23 Gare Arnouville – Gare Aulnay-sous-Bois
- 24 Gare Arnouville – Gonesse – Gare Arnouville
- 25 Gare Arnouville – zone industrielle Gonesse
- 35 Gare Arnouville – Mairie Annexe/Collège Jean Moulin Arnouville OU Saint Blin/ Lycée René Cassin Gonesse
- 36 Gare Arnouville – Rond-point de Bonneuil Gonesse OU Mairie annexe/ Collège Jean Moulin Arnouville OU Saint Blin/ Lycée René Cassin Gonesse
- 37 Gare Arnouville – Rond-point de Bonneuil Gonesse

## RATP

[www.ratp.fr](http://www.ratp.fr)

- 268 Navette – Carreaux – Église
- 268 Saint-Denis Université Métro ligne 13 – Arnouville RER (prolongement à partir de 21 h 30 jusqu'à la Porte de Paris)
- 269 Garges-Sarcelles Hôtel de Ville d'Attainville
- 270 Garges-Sarcelles RER Arnouville RER
- 355 Circulaire Lycée de La Tourelle/ Chardonnerettes/Lycée de La Tourelle
- 368 Circulaire Garges – Sarcelles – RER
- 370 Marché Saint-Brice – Villiers-le-Bel RER
- 250 Gonesse La Fontaine Cyprière Z.I. – Fort d'Aubervilliers, Métro ligne 7

## CIF

Tél. : 01 34 38 88 88

[www.cif-bus.com](http://www.cif-bus.com)

- 9502 Roissy Pôle, direction Montmorency
- 11 Goussainville Charmeuse – Saint-Denis Marché

## FILÉO

Tél. : 08 10 24 24 77

« Aller travailler à Roissy CDG et revenir 24 h/24 et 7 J/7, c'est possible avec Filéo! »  
**Sur simple réservation Filéo passe vous chercher à l'arrêt le plus proche de chez vous et vous dépose sur votre lieu de travail.**

## POUR ALLER PLUS LOIN...

- Borne Taxis (Place de la gare) ..... 01 39 85 20 90
- Aéroport Orly (horaires) ..... 39 50
- Aéroport Roissy/Charles-de-Gaulle (horaires) ..... 39 50

# Les déchets

## LES COLLECTES DE DÉCHETS

Chaque année, ce sont des tonnes de déchets collectés à travers toute la région qui peuvent être recyclés et tout cela grâce à vous. Depuis 2017, la collecte des déchets recyclables (bac jaune) inclut désormais l'ensemble des déchets plastiques (sacs, emballages, barquettes alimentaires...) ainsi que les capsules des machines à café. **Le recyclage, c'est l'affaire de tous !**

### LE SIGIDURS

SYNDICAT MIXTE POUR LA GESTION ET L'INCINÉRATION DES DÉCHETS URBAINS DE LA RÉGION DE SARCELLES



Ce syndicat traite les déchets ménagers de la Communauté d'Agglomération Roissy Pays de France.

#### Vos bacs de collecte sont endommagés ?

Changez-les plutôt que de mettre les ordures au sol ! Le SIGIDURS le fait gratuitement. Pour toute question relative à la collecte des déchets ménagers, un seul numéro vert, à votre disposition du lundi au vendredi de 9 h à 12 h et de 14 h à 17 h :

**0800 735 736 (service & appel gratuits)**

### LE TRI SÉLECTIF, MODE D'EMPLOI



#### ORDURES MÉNAGÈRES

Tous les mercredis et samedis soir

Sortir le bac le jour de la collecte avant 19h



#### EMBALLAGES ET PAPIERS

Tous les mardis matin

Sortir le bac la veille au soir



#### DÉCHETS VÉGÉTAUX

Les mercredis matin indiqués sur votre calendrier

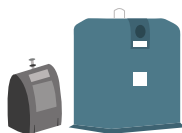
Sortir les végétaux la veille au soir



#### ENCOMBRANTS

Les jeudis matin indiqués sur votre calendrier

Sortir les encombrants la veille au soir sans gêner la circulation



#### EMBALLAGES EN VERRE

À jeter en vrac dans les bacs spécifiques



#### DÉCHETS DANGEREUX

Les jeudis indiqués sur votre calendrier

Parking de l'école Anna Fabre de 16h à 20h



# LES DÉCHÈTERIES

Elles sont à la disposition des habitants qui peuvent venir y déposer gratuitement tous les déchets qui ne sont pas collectés en porte à porte comme **les gravats, les déchets ménagers spéciaux, les peintures, les détergents, les appareils électroménagers...**

Quatre déchèteries sont accessibles et gratuites pour tous les habitants de Roissy Pays de France.

## DÉCHÈTERIE DE SARCELLES

Rue des Cultivateurs  
95200 Sarcelles

## DÉCHÈTERIE DE GONESSE

17 rue Gay Lussac  
95500 Gonesse (ZI Grande Couture Est)

## DÉCHÈTERIE DE BOUQUEVAL / PLESSIS-GASSOT

Route d'Écouen  
95270 Bouqueval

## DÉCHÈTERIE DE LOUVRES

Avenue du Beaumontoir  
Zone d'Activités Le Roncé  
95380 Louvres

### PENSEZ À LA RESSOURCERIE !

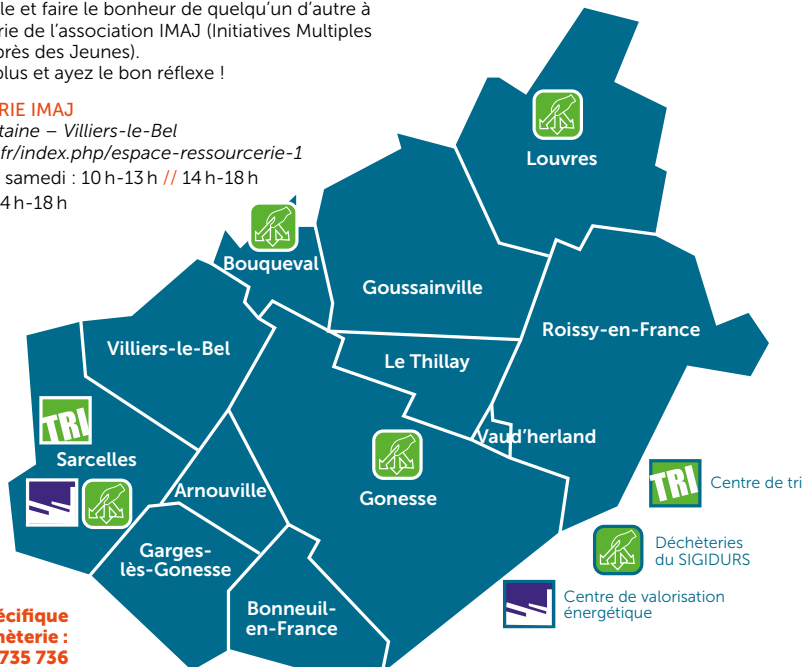
Vos objets inutiles ou délaissés peuvent trouver un second souffle et faire le bonheur de quelqu'un d'autre à la Ressourcerie de l'association IMAJ (Initiatives Multiples d'Actions auprès des Jeunes).

Ne les jetez plus et ayez le bon réflexe !

#### RESSOURCERIE IMAJ

6 allée Lafontaine – Villiers-le-Bel  
[www.imaj95.fr/index.php/espace-ressourcerie-1](http://www.imaj95.fr/index.php/espace-ressourcerie-1)

- mercredi et samedi : 10 h-13 h // 14 h-18 h
- vendredi : 14 h-18 h



Numéro spécifique  
déchèterie :  
0 800 735 736



# Les adresses

et numéros utiles

## SERVICES PUBLICS

### PÔLE EMPLOI

Espace Europe  
36 avenue Joliot Curie  
95140 Garges-lès-Gonesse  
Tél.: 39 49  
[www.pole-emploi.fr](http://www.pole-emploi.fr)

### MISSION LOCALE

103-105 avenue Pierre Sénard  
95400 Villiers-le-Bel  
Tél.: 01 34 19 25 00  
[www.missions-locales-95.fr](http://www.missions-locales-95.fr)

### MAISON DE L'ENVIRONNEMENT

Rue du Noyer du Chat  
Zone cargo 2 – Bat 3000  
95700 Roissy-en-France  
Tél.: 01 48 64 63 70 ou 71  
[www.entrevoisins.org](http://www.entrevoisins.org)

## FINANCES

### CENTRE DES FINANCES PUBLIQUES

1 rue Furmanek  
B.P. 58  
95503 Gonesse  
Tél.: 01 39 87 32 22

### CENTRE DES IMPÔTS

Hôtel des Impôts  
2 rue Louis Marteau B.P. 200  
95143 Garges-lès-Gonesse CEDEX  
Tél.: 01 34 53 38 00  
[www.impots.gouv.fr](http://www.impots.gouv.fr)

### CAISSE D'ALLOCATIONS FAMILIALES

ANTENNE DE SARCELLES  
43 rue Marius Delpech  
95842 Sarcelles Cedex  
[www.caf.fr](http://www.caf.fr)



## CRAMIF

Assistante Sociale / Sécurité Sociale  
Tél.: 36 46  
[www.cramif.fr](http://www.cramif.fr)

## JUSTICE

### TRIBUNAL D'INSTANCE DE GONESSE

6 place de la Liberté et du 8 mai 1945  
95500 Gonesse  
Tél.: 01 34 53 43 73

### TRIBUNAL DE GRANDE INSTANCE

3 rue Victor Hugo  
95300 Pontoise  
Tél.: 01 72 58 70 00  
[www.ca-versailles.justice.fr](http://www.ca-versailles.justice.fr)

### MAISON DE LA JUSTICE ET DU DROIT

2 rue Pompon  
95400 Villiers-le-Bel  
Tél.: 01 34 19 87 52

## VIE LOCALE

### MARCHÉ DE LA GARE

Ouverture les jeudis et dimanches matin,  
ainsi que les vendredis après-midi.

### BUREAUX DE POSTE

Poste principale d'Arnouville  
Rue Jean Jaurès  
Tél.: 36 31

#### Annexe Gare d'Arnouville

Rue Jean Laugère  
Tél.: 36 31

## INFORMATIONS GÉNÉRALES TÉLÉPHONIQUES

- Dérangements : **1013**
- Horloge parlante : **3699**
- Messages et télégrammes téléphonés : **3655**
- Renseignements téléphoniques : **118 008**

## ADMINISTRATION

### AIDE SOCIALE À L'ENFANCE

2 avenue de la Palette  
95011 Cergy Pontoise CEDEX  
Tél.: 01 34 41 14 00  
[www.valdoise.fr/7059-protection-de-l-enfance.htm](http://www.valdoise.fr/7059-protection-de-l-enfance.htm)

### CAISSE NATIONALE DE RETRAITE (CNAV ÎLE-DE-FRANCE)

CS 70009  
93166 Noisy-le-Grand Cedex  
[www.lassuranceretraite.fr](http://www.lassuranceretraite.fr)

#### JOURS D'OUVERTURE

- Du lundi au vendredi de 8 h à 17 h
- Depuis une ligne fixe au **39 60**  
ou téléphone mobile et box au **09 71 10 39 60**

### CAISSE PRIMAIRE D'ASSURANCE MALADIE

14-16 allée Pierre Corneille  
Quartier des Carreaux  
95400 Villiers-le-Bel  
Tél.: 36 46  
[www.ameli.fr](http://www.ameli.fr)

### CHAMBRE DE COMMERCE ET D'INDUSTRIE DU VAL-D'OISE

Antenne de Gonesse  
ZAC de La grande vallée  
4 impasse Louis Lépine  
95500 Gonesse  
Tél.: 01 34 07 78 95  
[www.cci-paris-idf.fr](http://www.cci-paris-idf.fr)

## **CICAS 95 (RETRAITE COMPLÉMENTAIRE DES SALARIÉS)**

Tél.: 05 47 30 59 46  
[www.agirc-arrco.fr](http://www.agirc-arrco.fr)

## **CONSEIL DÉPARTEMENTAL DU VAL-D'OISE**

Hôtel du Département  
2 avenue du Parc  
Le Campus CS 20201  
95032 Cergy Pontoise CEDEX  
Tél.: 01 34 25 30 30  
[www.valdoise.fr](http://www.valdoise.fr)

## **CONSEIL RÉGIONAL D'ÎLE-DE-FRANCE**

33 rue Barbet de Jouy  
75007 Paris  
Tél.: 01 53 85 53 53

## **DÉLÉGATION TERRITORIALE DE L'AGENCE RÉGIONALE DE SANTÉ**

2 avenue de la Palette  
95000 Cergy Pontoise CEDEX  
Tél.: 01 34 41 14 00

## **DIRECTION DÉPARTEMENTALE DE LA COHÉSION SOCIALE (DDCS)**

5 avenue Bernard Hirsch  
95010 Cergy Pontoise CEDEX  
Tél.: 01 77 63 61 17  
[www.val-doise.gouv.fr](http://www.val-doise.gouv.fr)

## **PRÉFECTURE DU VAL-D'OISE**

5 avenue Bernard Hirsch 95010 Cergy Pontoise  
CEDEX CS 20105  
Tél.: 01 34 20 95 95  
[www.val-doise.gouv.fr](http://www.val-doise.gouv.fr)

## **SOUS-PRÉFECTURE DE SARCELLES**

1 boulevard François Mitterrand -  
CS 80025 95842 Sarcelles  
Tél.: 01 34 20 95 95  
[www.val-doise.gouv.fr](http://www.val-doise.gouv.fr)

## **TERRITOIRE D'INTERVENTION SOCIALE ET MÉDICO-SOCIALE (ASSISTANTE SOCIALE, PROTECTION DE L'ENFANCE)**

34 avenue Pierre Sénard  
95400 Arnouville  
Tél.: 01 39 85 04 29

## **JOURS D'OUVERTURE**

Ouverture de 9 h00 à 12 h00  
et de 13 h30 à 17 h00

# URGENCES

- URGENCES ..... **112**
- SAMU ..... **15**
- POMPIERS ..... **18**
- POLICE SECOURS ..... **17**
- COMMISSARIAT DE GONESSE ..... **01 34 45 19 00**
- POLICE MUNICIPALE ..... **01 34 45 97 24**  
Sans interruption et en cas d'urgence de 8 h 30 à 20 h 00.  
Après 20 h 00 composez le **17** (Police nationale)
- SOS MÉDECINS ..... **01 30 40 12 12**
- SOS PÉDIATRIE ..... **01 40 03 22 73**
- CENTRE DE SECOURS DE VILLIERS-LE-BEL ..... **18 ou 01 39 33 75 60**
- CENTRE ANTI-POISON DE PARIS (24 h/24 – 7 j/7) ..... **01 40 05 48 48**
- HÔPITAL DE GONESSE ..... **01 34 53 21 21**
- URGENCES DENTAIRES ..... **01 39 64 42 48**  
(Dimanches et jours fériés uniquement)
- ACCUEIL SANS ABRI ..... **115**
- ALLÔ ENFANCE MALTRAITÉE ..... **119**
- SIDA INFO SERVICE ..... **08 00 84 08 00**
- DROGUE ALCOOL TABAC ..... **08 00 23 13 13**
- AIDE AUX VICTIMES ..... **08 84 28 46 37**
- ERDF DÉPANNAGE ..... **09 72 67 50 95**
- GRDF DÉPANNAGE ..... **08 00 47 33 33**
- VEOLIA ..... **09 69 36 04 00**
- APPEL TAXIS GARE ..... **01 39 85 20 90**
- ASTREINTE DES SERVICES TECHNIQUES ..... **06 61 61 11 09**  
Après les heures de bureau, les samedis, dimanches et jours fériés ainsi que la nuit.



# Votre répertoire



PROFESSIONNELS DE SANTÉ **37**  
COMMERÇANTS ET ARTISANS **40**



# Les professionnels

de santé

## ALLERGOLOGUE

**DR LELAY ÉLISABETH**  
15 bis rue Jean Laugère  
Tél.: 01 34 53 81 75

## AMBULANCE

**AMBULANCE EDEN 95 – 24/24**  
35 avenue Pierre Curie  
Tél.: 01 39 97 40 60

**AMBULANCES DU VAL-D'OISE 95**  
18 rue du Dr Rampont  
Villiers-le-Bel  
Tél.: 01 39 92 47 12

## AUDIOPROTHÉSISTE

**AUDIONOVA**  
34 avenue Pierre Sémard  
Tél.: 01 39 85 24 84

**AUDIOPROX**  
4 avenue de Choiseul  
Tél.: 01 34 53 73 78

**POINT DE VUE 95**  
26 avenue Pierre Sémard  
Tél.: 01 39 87 39 25

## CARDIOLOGUE

**DR COHEN JOSEPH**  
122 avenue Pierre Sémard  
Villiers-le-Bel  
Tél.: 01 39 85 38 02

**DR SULEIMAN ALAIN**  
3 rue Boutillé  
Tél.: 01 34 07 86 88

## CLINIQUE DU VAL-D'OISE

19 rue Jean Laugère  
Tél.: 01 39 85 09 38

**ANGIOLOGUES**  
**DR PURSER CHRISTINE**  
**DR FISCHER FAUCHE PASCALE**  
**ÉCHOGRAPHIE – DOPPLER**  
**DR NIZARD MARC**

**ÉLECTROMYOGRAPHIE**  
**DR RENAULT FRANCIS**  
**GASTRO-ENTÉROLOGUE**  
**DR AKUE-GOEH PIERRE**  
**GYNÉCOLOGUE**  
**DR VELUT JEAN-PHILIPPE**  
**NEUROLOGUE**  
**DR AL ALOUCY JAMAL**

**ORL**  
**DR BIGOT-MASSONI DIDIER**

**PHLÉBOLOGUE**  
**DR MELET HERVE**  
**PNEUMOLOGUE**  
**DR TAHI NOUARA**

**PSYCHIATRE**  
**DR CUNEO JEAN PAUL**

**RADIOLOGIE – SCANNER**  
**DR PREBAY THIERRY**

**RHUMATOLOGUE**  
**DR FIORANO-CHARLIER CAROLINE**

## CHIRURGIE ORTHOPÉDIQUE ET TRAUMATOLOGIE

**DR WAKIM ELIAS**  
32 rue de Trouville  
Tél.: 01 39 85 81 42

## CLINIQUE – HÔPITAL

**CENTRE HOSPITALIER DE GONESSE**  
2 boulevard du 19 Mars 1962  
Gonesse  
Tél.: 01 34 53 21 21

**CENTRE DE RADIOLOGIE BELLEVUE**  
13 allée de Chantilly  
Villiers-le-Bel  
Tél.: 01 39 94 64 97

**GRUPE MÉDICAL BELLEVUE  
(SPÉCIALISTES)**  
13 allée de Chantilly  
Villiers-le-Bel  
Tél.: 01 39 92 15 15

**HÔPITAL DE JOUR**  
66 avenue de la République  
Tél.: 01 30 11 15 95

**DENTISTE****CENTRE DE SOINS DENTAIRES**

11 rue Jean Jaurès  
Tél.: 01 30 11 18 90

**DR BENLEMQADEM JAMILA**

17 avenue Raspail  
Tél.: 01 39 85 04 59

**DR BRAMI DAN****DR BRAMI-BISMUTH DENISE**

51 ter rue Jean Jaurès  
Tél.: 01 39 85 41 96

**DR CORCOS CHANTAL**

18 rue Jean Laugère  
Tél.: 01 39 85 20 21

**DR KUYUMCIYAN ANNIE**

128 bis avenue Henri Barbusse  
Tél.: 01 39 85 40 05

**DR LUGASSY ISAAC**

17 avenue Raspail  
Tél.: 01 39 85 56 57

**DR LUSSATO ALAIN**

16 bis avenue Denis Papin  
Tél.: 01 39 87 20 47

**DR MARQUIE PATRICK**

14 rue Roger Dehasque  
Tél.: 01 39 93 32 44

**DR MOREAU JEAN-PIERRE**

15 bis rue Jean Laugère  
Tél.: 01 39 85 05 24

**DR NADJAR SAMUEL**

17 avenue Raspail  
Tél.: 01 39 85 56 57

**DR ZOUARI OLIVIER**

113 avenue Henri Barbusse  
Tél.: 01 34 53 93 82

**DERMATOLOGUE****DR LABOURDETTE VÉRONIQUE**

125 avenue Pierre Sémard  
Villiers-le-Bel  
Tél.: 01 39 87 06 07

**ENDERMOLOGIE****DIRANYAN JEAN-PIERRE**

24 avenue Denis Papin  
Tél.: 01 39 87 31 42

**INFIRMIER – INFIRMIÈRE****ALLOUCHE ALAIN**

17 allée Pierre Corneille  
Villiers-le-Bel  
Tél.: 01 39 87 43 49

**CHARLOT JOËLLE**

Porte 10, 34 rue Jean Jaurès  
Tél.: 01 39 85 00 00

**CIZO ANGELA**

10 rue du Général Leclerc  
Tél.: 01 34 45 58 81 /  
06 21 37 40 13

**DUVAL MADVI**

162 rue Jean Jaurès  
Tél.: 01 39 85 48 97 /  
06 60 47 47 61

**SOIHET MARIE-JEANNE  
COLLIN LAURENCE**

32 rue de Trouville  
Tél.: 06 23 3014 26

**ROBERT CATHERINE**

6 avenue Raspail  
Tél.: 01 39 87 08 52

**LABORATOIRE D'ANALYSES****BIOFUTUR**

8 bis avenue Pierre Sémard  
Tél.: 01 39 85 20 95

**BIOFUTUR**

107 avenue Pierre Sémard  
Villiers-le-Bel  
Tél.: 01 39 94 17 97

**MAISON DE RETRAITE  
MÉDICALISÉE****LE CLOS D'ARNOUVILLE**

19-21 rue Jean Laugère  
Tél.: 01 34 07 70 70

**MASSEUR****KINÉSITHÉRAPEUTE****CENTRE DE RHUMATOLOGIE  
RÉÉDUCATION ET PODOLOGIE  
DU VAL-D'OISE**

19 rue Jean Laugère  
Tél.: 01 39 87 17 52

**FOURNIER FRANCIS****FOURNIER AURÉLIE****MILLET KISHALINI****ROLLAND JULIEN****SANTOS JÉRÔME****BENAROS JEAN-YVES**

113 avenue Henri Barbusse  
Tél.: 01 39 85 95 56

**DIRANYAN JEAN-PIERRE**

24 avenue Denis Papin  
Tél.: 01 39 87 31 42

**LEMERCIER CHRISTOPHE  
TINGAUD MARC**

6 rue de la Poste  
Villiers-le-Bel  
Tél.: 01 39 85 35 35

**MÉDECIN GÉNÉRALISTE****DR BOUVIER CATHERINE**

40 avenue de la République  
Tél.: 01 34 53 06 25

**DR CHARPENTIER ROBERT**

34 avenue Pierre Sémard  
Tél.: 01 34 90 20 26

**DR GEOFFROY CHRISTIAN**

3 avenue de la Concorde  
Villiers-le-Bel  
Tél.: 01 34 29 14 41

**DR GRAND JEAN-CLAUDE**

5 avenue Gabriel Péri  
Gonesse  
Tél.: 01 39 85 09 24

**DR GUIDI-RONTANI DOMINIQUE**

113 avenue Henri Barbusse  
Tél.: 01 39 85 04 33

**DR HONG-PHUC LE –  
ACUPUNCTEUR**

3 rue du Marché  
Tél.: 01 39 85 14 74

**DR HOREL FRANCINE**

7 rue du Marché  
Tél.: 01 39 87 17 07

**DR LECLERCQ RÉGINALD**

40 avenue de la République  
Tél.: 01 39 86 16 96

**DR SALEM LUCIEN**

32 rue de Trouville  
Tél.: 01 39 85 03 03

**DR VENDITTI PASQUALINO**

113 avenue Henri Barbusse  
Tél.: 01 39 85 04 33

**OPHTALMOLOGISTE****DR CORCOS MICHEL**

18 rue Jean Laugère  
Tél.: 01 39 85 20 21

**DR DUSSEUIL OLIVIER**

125 avenue Pierre Sémard  
Villiers-le-Bel  
Tél.: 01 39 87 06 07

**ORTHODONTISTE**

**DR COHEN CHALOM**  
118 avenue Henri Barbusse  
Tél.: 01 34 38 68 05

**DR LEROUL MUSTAPHA**  
17 rue Raspail  
Tél.: 01 39 85 56 57

**ORTHOPHONISTE**

**CHARPENTIER CHLOÉ**  
**GOURDON VALÉRIE**  
122 avenue Pierre Séward  
Villiers-le-Bel  
Tél.: 01 39 87 22 45

**OSTÉOPATHE**

**KOSKAS GABRIEL**  
21 avenue Raspail  
Tél.: 06 60 64 22 52

**MARTINES MARINE**  
120 avenue Pierre Séward  
Villiers-le-Bel  
Tél.: 01 39 85 05 88

**SANCHEZ YOHANNA**  
7 rue du Marché  
Tél.: 01 39 87 10 98

**PÉDIATRE**

**DR RIZKALLAH JOSEPH**  
84 avenue Denis Papin  
Tél.: 01 39 85 13 06

**PHARMACIE**

**PHARMACIE DAHAN**  
81 rue Jean Jaurès  
Tél.: 01 39 85 07 04

**PHARMACIE DE LA GARE**  
10 avenue Pierre Séward  
Tél.: 01 39 85 04 23

**PHARMACIE DE LA FONTAINE**  
29 avenue de la République  
Tél.: 01 39 93 35 39

**PODOLOGUE – PÉDICURE**

**ALIMI GILLES**  
19 rue Jean Laugère  
Tél.: 01 39 87 17 52

**AURELIEN ROUDIER**  
34 rue Jean Jaurès  
Tél.: 01 39 93 40 59

**PROTHÉSISTE DENTAIRE**

**BALIAN GRÉGORY**  
37 rue Hoche  
Tél.: 01 39 85 39 04

**PSYCHOLOGUE**

**PARTOUCHE CHARLOTTE**  
21 avenue Raspail  
Tél.: 07 68 92 63 11

**VÉTÉRINAIRE**

**SOS VÉTÉRINAIRE**  
Tél.: 08 92 68 99 33

**UGENCES VÉTÉRINAIRES**  
**À DOMICILE (24h/24 – 7j/7)**  
VetoAdom : 01 47 46 09 09  
Vetalia : 01 40 40 01 02



# Les commerçants et artisans

## ALIMENTATION – RESTAURATION

### ALIMENTATION

---

#### ALIMENTATION GÉNÉRALE

##### AREV

15 bis rue Jean Laugère  
Tél.: 01 39 87 37 50

##### ATLAS

6 galerie Miltenberg  
Tél.: 01 72 52 10 37

##### AVENIR

32 avenue de la République  
Tél.: 01 34 53 60 20

##### CASH EXPRESS (VENTE EN GROS)

11 rue Jean Jaurès

##### ENIZ

65 rue Jean Jaurès  
Tél.: 01 39 85 08 91

##### ÉPICERIE FÉLIX

53 avenue Henri Barbusse  
Tél.: 01 34 53 71 03

##### FIRAT

4 avenue Pierre Sépard  
Tél.: 01 39 85 49 97

##### G2o

10 bis avenue Pierre Sépard  
Tél.: 01 39 85 35 98

##### LIDL

34 avenue Paul Vaillant  
Couturier  
Tél.: 0 800 90 03 43

##### MARCHÉ D'ASIE

16 avenue Denis Papin  
Tél.: 01 39 85 45 80

##### MEHWISH INTERNATIONAL

Galerie Miltenberg  
Tél.: 01 39 85 96 83

##### PRIMEUR D'ARNOUVILLE

1 rue du Commandant Marchand  
Tél.: 06 46 09 59 73

##### RÈVE D'OR BOUTIQUE

3 rue Jean Laugère  
Tél.: 01 39 85 94 39

##### SARL JONATHAN

44 avenue Pierre Sépard  
Tél.: 09 51 58 99 04

##### SIMPLY MARKET

57 avenue Charles Vaillant  
Tél.: 01 34 53 75 30

##### SUPERMARCHÉ ISTANBUL

109 rue Jean Jaurès  
Tél.: 01 34 04 17 41

##### SUPERMARCHÉ MICROS

11 rue Jean Jaurès  
Tél.: 01 39 87 44 19

##### UNIVERSEL TRADERS

30 avenue Pierre Sépard  
Tél.: 01 39 87 10 02

---

#### BOUCHERIE - CHARCUTERIE

##### BOUCHERIE ATLAS

28 avenue Pierre Sépard  
Tél.: 01 39 85 23 68

##### BOUCHERIE DE LA GARE

2 ter avenue Pierre Sépard  
Tél.: 01 39 85 04 60

##### FIRAT

4 avenue Pierre Sépard  
Tél.: 01 39 85 49 97

##### L'ARNOUVILLOISE

154 rue Jean Jaurès  
Tél.: 01 75 94 60 51

##### RAJA BOUCHERIE

13 avenue Pierre Sépard  
Tél.: 09 81 12 46 42

---

#### BOULANGER – PÂTISSIER

##### AU POINT CHAUD DE LA GARE

14 rue Jean Laugère  
Tél.: 01 39 85 06 19

##### AUX DÉLICES PARISIEN

11 rue Jean Jaurès  
Tél.: 01 39 85 32 45

##### BOULANGERIE DU ROND-POINT

2 rue de l'Oise  
Tél.: 01 39 85 45 86

##### BOULANGERIE YOUSSEF

2 rue du Commandant Marchand

##### DÉLICES D'ARNOUVILLE

32-34 avenue de la République  
Tél.: 01 34 45 66 26

##### DÉLICES DE BEAUSÉJOUR

138 rue Jean Jaurès  
Tél.: 01 75 41 17 70

##### LES DÉLICES DU FOURNIL

1 galerie Miltenberg  
Tél.: 09 50 58 52 29

##### EUROPAIN

127 avenue Henri Barbusse  
Tél.: 01 39 85 05 12

##### NIDAS ART CAKE

166 rue Jean Jaurès  
Tél.: 01 75 41 17 21

##### PÂTISSERIE ORIENTALE

160 rue Jean Jaurès  
Tél.: 06 03 95 51 93

##### SAVEUR D'ARNOUVILLE

9 avenue Pierre Sépard  
Tél.: 01 39 85 05 74

##### SOSIN

158 bis rue Jean Jaurès  
Tél.: 06 24 29 90 84

##### SARL TARBE

11 avenue Denis Papin

---

#### MEUNERIE

##### MOULINS D'ARNOUVILLE

ENTREPRISE FORICHER  
7 avenue de la République  
Tél.: 01 39 86 31 01

---

#### PRODUITS LAITIERS

##### LA FERME LEMOINE

5 bis rue du Chemin des Dames  
Tél.: 01 39 85 06 11



## RESTAURATION

### CAFÉ – BAR – BRASSERIE

#### BAR RODI

4 rue Jean Laugère  
Tél.: 01 39 85 99 54

#### BRASSERIE DE LA FONTAINE (TABAC-PMU)

31 avenue de la République  
Tél.: 01 39 86 32 57

#### BRASSERIE SÉMARD

42 avenue Pierre Sépard  
Tél.: 09 80 38 87 83

#### CAFÉ DE LA POSTE

5 rue Jean Laugère  
Tél.: 01 34 53 94 55

#### CAFÉ DU MARCHÉ

1 avenue Pasteur  
Tél.: 01 34 53 93 51

#### CAFÉ DU SQUARE

135 rue Jean Jaurès  
Tél.: 01 39 85 51 76

#### CAFÉ DU STADE

41 rue Jean Jaurès  
Tél.: 01 34 53 71 61

#### CHEZ LÉON

2 avenue de Choiseul  
Tél.: 01 34 19 63 19

#### CHEZ TONTON

113 rue Jean Jaurès  
Tél.: 09 53 37 66 22

#### LA CIVETTE DU BEAUSÉJOUR (TABAC-JEUX)

157 rue Jean Jaurès  
Tél.: 01 39 85 04 26

#### LA HAVANE PUB

18 avenue Pierre Sépard  
Tél.: 01 39 85 93 67

#### LE 37

37 avenue de la République  
Tél.: 01 39 94 99 45

#### LE JEAN JAURÈS

156 rue Jean Jaurès  
Tél.: 01 39 87 34 73

#### LE PLEIN AIR

Rue des Quinconces  
Tél.: 01 39 93 56 57

#### LE SÉVERAC

2 bis place du Général Leclerc  
Tél.: 01 39 85 04 06



#### LES FRANGINS

170 rue Jean Jaurès  
Tél.: 01 39 85 33 18

#### TABAC DE LA GARE (PMU)

5 avenue Pierre Sépard  
Tél.: 01 39 85 04 14

### RESTAURATION RAPIDE

#### ARNOUVILLE PIZZA

121 avenue Henri Barbusse  
Tél.: 01 39 85 90 90

#### BUFFET DE LA GARE

3 place du Général Leclerc  
Tél.: 01 39 85 58 94

#### CHRONO PIZZA

142 rue Jean Jaurès  
Tél.: 01 30 11 50 00

#### C PIZZA

70 avenue Jean Jaurès  
Tél.: 01 39 85 50 50

#### CREP'CENDO

11 rue Jean Jaurès

#### CRYSTAL

51 bis rue Jean Jaurès

#### ÉTOILE DE BABEL

7 avenue Pierre Sépard  
Tél.: 01 34 53 88 21

#### HELLO SUSHI

11 rue Jean Jaurès  
Tél.: 01 34 19 55 42

#### MG FAST FOOD

38 avenue Pierre Sépard  
Tél.: 06 33 08 75 78

#### RESTO ARNOUVILLE

57 rue Jean Jaurès  
Tél.: 01 39 87 71 71

### SALON DE THÉ

#### COULEUR CAFÉ

94-96 rue Jean Jaurès  
Tél.: 01 30 11 55 04

### TRAITEUR – RÉCEPTION

#### BAO-XIN

4 avenue Pierre Sépard  
Tél.: 01 39 85 56 26

## AUTOUR DE LA MAISON

### BÂTIMENT – TRAVAUX – ENTRETIEN

### CHAUFFAGE – RAMONAGE

#### ARMATYS

120 avenue Charles Vaillant  
Tél.: 06 16 18 27 39

#### CDS

47 rue Missak Manouchian  
Tél.: 01 39 85 90 16 /  
06 10 91 41 60

#### D.B.M.E. – SERGEANT

32 rue Roger Dehasque  
Tél.: 01 39 86 26 76

#### FOIRATIER FRANCK (ÉTS..)

21 rue du Chemin des Dames  
Tél.: 01 39 85 82 15

#### M.J.P.

13 avenue Henri Barbusse  
Tél.: 01 39 93 30 32

#### MULLER – JMCD

84 rue Robert Schuman  
Tél.: 01 39 85 77 06

#### PARADIS FRANÇOIS

4 rue André Jumeaux  
Tél.: 01 39 85 19 89

#### REY'NOV SERVICES

64 avenue Denis Papin  
Tél.: 01 39 90 55 55

#### SAS PHILIPPE ET FILS

88 bis avenue de la République  
Tél.: 01 39 87 08 62

**COUVREUR****CDS**

47 rue Missak Manouchian  
Tél.: 01 39 85 90 16 /  
06 10 91 41 60

**DOMINGUEZ**

1 rue de Senlis  
Tél.: 01 39 87 58 98

**FOIRATIER FRANCK (ÉTS.)**

21 rue du Chemin des Dames  
Tél.: 01 39 85 82 15

**J.C.F.**

24 rue Carrère  
Tél.: 09 54 55 75 98

**M.J.P.**

13 avenue Henri Barbusse  
Tél.: 01 39 93 30 32

**MONTOBAN LE BON PEINTRE**

45 avenue de la Fontaine  
Tél.: 01 39 85 58 18

**MULLER – JMCD**

84 rue Robert Schuman  
Tél.: 01 39 85 77 06

**PARADIS FRANÇOIS**

4 rue André Jumeaux  
Tél.: 01 39 85 19 89

**ÉBÉNISTERIE****PASCAL ET FILS**

18 rue Robespierre  
Tél.: 01 34 53 91 63

**ÉLECTRICITÉ****BAZELAIS**

9 avenue Balzac  
Tél.: 01 34 53 84 94

**ERI**

42-44 rue Robert Schuman  
Tél.: 01 39 85 04 44

**J.C.F.**

24 rue Carrère  
Tél.: 09 54 55 75 98

**NEW TECHNOLOGIE**

2 rue Notre-Dame de Lorette  
Tél.: 06 18 17 07 99

**PERRIER**

57 rue Marat  
Tél.: 01 39 85 38 25

**QUESADA GABRIEL**

9 rue Hoche  
Tél.: 06 09 27 33 95

**REY'NOV SERVICES**

64 avenue Denis Papin  
Tél.: 01 39 90 55 55

**T.T.B.**

12 rue Accart  
Tél.: 01 39 93 07 53

**LOCATION DE BENNE****BONNEVIE ET FILS**

15 avenue Pierre Curie  
Tél.: 01 34 53 48 48

**ENTREPRISE GOT**

2 rond-point de la Victoire  
Tél.: 01 39 86 34 12

**MAÇONNERIE –  
CARRELAGE****BONNEVIE ET FILS**

15 avenue Pierre Curie  
Tél.: 01 34 53 48 48

**EDN – AGENCEMENT ÉRIC DAS  
NEVES**

2 rue Serge Levasseur  
Tél.: 06 82 20 53 65

**ÉTABLISSEMENT CARCAO**

11 avenue Henri Barbusse  
Tél.: 01 39 85 37 75

**FOIRATIER FRANCK (ÉTS.)**

21 rue du Chemin des Dames  
Tél.: 01 39 85 82 15

**GHEZLI AZZEDINE**

40 rue de Bordeaux  
Tél.: 01 34 45 87 36  
06 51 90 85 09

**LUPANO CHRISTIAN**

45 rue Marat  
Tél.: 01 34 53 93 90

**MONTIRONI ZEFFERINO**

34 rue Hoche  
Tél.: 01 39 85 39 35

**MONTOBAN LE BON PEINTRE**

45 avenue de la Fontaine  
Tél.: 01 39 85 58 18

**PREMA-SERVICES**

5 rue du Marché  
Tél.: 01 34 53 81 00

**RIBEIRO CARLOS**

28 rue Bonnet  
Tél.: 06 09 85 72 67

**MATÉRIEL DE NETTOYAGE****IDF SERVICES**

(VENTE-ENTRETIEN-LOCATION)

24 avenue Paul Vaillant  
Couturier  
Tél.: 01 34 07 80 62

**MENUISERIE – MÉTAL****CROQ**

7 avenue Pierre Curie  
Tél.: 01 39 85 38 90  
Atelier : 01 39 86 14 48

**PASCAL ET FILS**

18 rue Robespierre  
Tél.: 01 34 53 91 63

**REV'IT**

3 bis rue Notre-Dame de Lorette  
Tél.: 06 16 18 27 39

**PARQUET****ÉTABLISSEMENT MOSSIER**

43 avenue Pierre Lizart  
Tél.: 01 39 85 29 15

**PREMA-SERVICES**

5 rue du Marché  
Tél.: 01 34 53 81 00

**TRADI PARQUET**

10 avenue de Dixmude  
Tél.: 01 39 85 50 41

**PEINTRE****BAZELAIS**

9 avenue Balzac  
Tél.: 01 34 53 84 94

**BOYER PEINTURE**

25 avenue Henri Barbusse  
Tél.: 06 85 06 72 04

**ÉTABLISSEMENT MOSSIER**

43 avenue Pierre Lizart  
Tél.: 01 39 85 29 15

**MONTOBAN LE BON PEINTRE**

45 avenue de la Fontaine  
Tél.: 01 39 85 58 18

**PREMA-SERVICES**

5 rue du Marché  
Tél.: 01 34 53 81 00

**PLOMBIER****CDS**

47 rue Missak Manouchian  
Tél.: 01 39 85 90 16  
06 10 91 41 60

**DOMINGUEZ**

1 rue de Senlis  
Tél.: 01 39 87 58 98

**FOIRATIER FRANCK (ÉTS.)**

21 rue du Chemin des Dames  
Tél.: 01 39 85 82 15

**J.C.F.**

24 rue Carrère  
Tél.: 09 54 55 75 98

**M.J.P.**

13 avenue Henri Barbusse  
Tél.: 01 39 93 30 32

**MONTOBAN LE BON PEINTRE**

45 avenue de La Fontaine  
Tél.: 01 39 85 58 18

**MULLER – JMCD**

84 rue Robert Schuman  
Tél.: 01 39 85 77 06

**PARADIS FRANÇOIS**

4 rue André Jumeaux  
Tél.: 01 39 85 19 89

**REY'NOV SERVICES**

64 avenue Denis Papin  
Tél.: 01 39 90 55 55

**SOL – MUR – ISOLATION**

**MONTOBAN LE BON PEINTRE**  
45 avenue de la Fontaine  
Tél.: 01 39 85 58 18

**TRAVAUX DE RÉNOVATION  
– ASSAINISSEMENT****REY'NOV SERVICES**

64 avenue Denis Papin  
Tél.: 01 39 90 55 55

**VITRIER****BAZELAIS**

9 avenue Balzac  
Tél.: 01 34 53 84 94

**BOYER PEINTURE**

25 avenue Henri Barbusse  
Tél.: 06 85 06 72 04

**CLARISSE ALAIN**

20 rue Missak Manouchian  
Tél.: 01 39 87 05 92

**ENTREPRISE VITRIER SERVICES**

12 rue Notre-Dame de Lorette  
Tél.: 01 34 12 57 27

**ÉTABLISSEMENT MOSSIER**

43 avenue Pierre Lizart  
Tél.: 01 39 85 29 15

**MONTOBAN LE BON PEINTRE**

45 avenue de la Fontaine  
Tél.: 01 39 85 58 18

**PREMA-SERVICES**

5 rue du Marché  
Tél.: 01 34 53 81 00

**REY'NOV SERVICES**

64 avenue Denis Papin  
Tél.: 01 39 90 55 55

**ESPACES VERTS –  
FLEURS****ESPACES VERTS**

**CEDEV FRANCE**  
2 rue de l'Oise  
Tél.: 01 34 53 78 64

**FLEURISTE – JARDINERIE**

**AU CŒUR DU DAHLIA**  
55 avenue Charles Vaillant  
Tél.: 01 39 85 95 05

**JULIEN FLEURS**

28 rue Jean Jaurès  
Tél.: 01 39 85 01 73

**HORTICULTEUR**

**ITEP CHÂTEAU D'ARNOUVILLE**  
7 rond-point de la Victoire  
Tél.: 01 39 93 67 77

**HABITAT – ALARME –  
ANTENNE****ARCHITECTE  
BUREAU D'ÉTUDE****ARCHIDOM**

34 rue Jean Jaurès  
Tél.: 09 80 95 00 10

**GOSSIN BIGOT ÉVELYNE**

5 rue Laprade  
Tél.: 01 39 85 41 25

**909 ARCHITECTURE**

17 rue Saint-Just  
Tél.: 06 16 57 47 77

**DISTRIBUTION D'EAU****VEOLIA**

26 rue Marat  
Tél.: 08 11 90 04 00

**FENÊTRES – STORES –  
VOLETS****CARNEIRO**

136 avenue Charles Vaillant  
Tél.: 01 39 85 62 27

**CLARYSSE ALAIN**

20 rue Missak Manouchian  
Tél.: 01 39 87 05 92

**DELENCLOS JEAN-PAUL**

3 allée Georges Brassens  
Tél.: 01 39 87 45 75

**EDN – AGENCEMENT ÉRIC DAS  
NEVES**

2 rue Serge Levasseur  
Tél.: 06 82 20 53 65

**FAIDUTTI LAURENT**

33 rue Carrère  
Tél.: 01 39 87 29 56

**NOVIE**

1 rue Léo Lagrange  
Tél.: 01 39 87 21 96

**REV'IT**

3 bis rue Notre-Dame de Lorette  
Tél.: 06 16 18 27 39

**SÉCURITÉ – PROTECTION****SECURIPRO-INT**

11 rue Jean Jaurès  
Tél.: 01 39 85 34 30

**SERRURERIE****CROQ**

7 avenue Pierre Curie  
Tél.: 01 39 85 38 90  
Atelier: 01 39 86 14 48

**REY'NOV SERVICES**

64 avenue Denis Papin  
Tél.: 01 39 90 55 55

**SERVICES PLUS**

3 galerie Miltenberg  
Tél.: 01 39 85 04 27

**ESTHÉTIQUE  
MODE****BEAUTÉ – BIEN-ÊTRE****BIEN-ÊTRE****CAP BON'HEURE**

8 rue de l'Oise  
Tél.: 06 86 40 83 92

**BIJOUTIER****DORÉE**

3 avenue Denis Papin  
Tél.: 01 39 87 56 39

**COIFFEUR –  
ACCESSOIRES COIFFURE  
AY FLORYA**

10 bis avenue Jean Laugère  
Tél.: 06 02 06 04 99

**BEA COIFFURE (À DOMICILE)**  
Tél.: 06 78 18 91 06

**BELLA COIFFURE**  
76 avenue Denis Papin  
Tél.: 01 34 53 89 21

**CHEZ GEORGINA**  
6 bis avenue de Choiseul  
Tél.: 01 39 85 68 78

**CHIC BY ROMÉO 3  
(ACCESSOIRES COIFFURE)**  
98 rue Jean Jaurès  
Tél.: 01 34 19 88 74

**COIF'PARADIS**  
77 bis rue Jean Jaurès

**COIFFEUR ÉLÉGANCE  
(HOMME ET ENFANT)**  
47 bis rue Jean Jaurès

**DIAMANT'S HAIR (À DOMICILE)**  
Tél.: 06 03 03 44 19

**DISHA**  
28 avenue Pierre Sépard  
Tél.: 01 75 94 08 72

**ÉLISA COIFFURE**  
188 rue Jean Jaurès  
Tél.: 01 39 85 14 32

**FE'TIFS COIFFURE**  
8 avenue de Choiseul  
Tél.: 01 39 85 38 21

**KENZI COIFFURE**  
57 rue Jean Jaurès  
Tél.: 01 39 87 04 45

**MALOU MÉTISSE**  
Galerie Miltenberg  
Tél.: 09 51 11 67 04

**MC COIFFURE (AFRO-EUROPÉEN)**  
16 bis rue Jean Laugère  
Tél.: 09 54 49 23 23

**MIKA COIFFURE**  
1 rue du Marché  
Tél.: 01 39 86 20 90

**NOUVELLE TENDANCE**  
73 rue Jean Jaurès  
Tél.: 09 54 73 16 99

**PAT'S COIFFURE**  
40 rue Roger Dehasque  
Tél.: 01 39 85 28 25

**POSI'TIFS**  
36 avenue Pierre Sépard  
Tél.: 01 39 87 21 20



**RITA AFRO BEAUTY**  
1 place du Général Leclerc

**SIH COIFFURE**  
142 rue Jean Jaurès  
Tél.: 06 11 62 50 86

**SOLANGE ET ALAIN**  
2 place du Gal Leclerc  
Tél.: 01 39 85 09 23

**STEEV HAR**  
CCal Simply Market  
55 avenue Charles Vaillant  
Tél.: 01 39 87 68 92

**STYLE COIFFURE**  
64 bis rue Jean Jaurès  
Tél.: 09 84 37 83 70

**INSTITUT DE BEAUTÉ  
ESTHÉTIQUE**

**BEAUTY BOOP**  
9 rue du marché  
Tél.: 01 39 85 60 06

**BEAUTY CENTER  
ÎLE DE BEAUTÉ**  
15 bis rue Jean Laugère  
Tél.: 01 39 87 39 89

**CHIC COIFFURE**  
15 rue Jean Laugère  
Tél.: 01 39 85 68 72

**ÉLODIE BEAUTÉ**  
5 avenue Denis Papin  
Tél.: 01 39 85 41 27

**ESTHETIC NATACHA**  
23 rue de Draguignan  
Tél.: 01 39 85 79 35

**KIM BEAUTÉ DES ONGLES**  
13 avenue Denis Papin  
Tél.: 09 53 26 33 10

**NOUVELLE TENDANCE**  
73 rue Jean Jaurès  
Tél.: 09 54 73 16 99

**POSI'TIFS**  
36 avenue Pierre Sépard  
Tél.: 01 39 87 21 20

**SUN TIME**  
11 rue Jean Jaurès  
Tél.: 01 39 90 26 42

**VITAL BEAUTÉ**  
24 avenue Denis Papin  
Tél.: 01 34 07 87 68

**PARFUMEUR  
ÉLODIE BEAUTÉ**

5 avenue Denis Papin  
Tél.: 01 39 85 41 27

**PRÊT-À-PORTER –  
TEXTILE**

**CHAUSSURES**

**ALAN CHASSEUR**  
2 avenue Pierre Sépard  
Tél.: 01 39 85 20 22

**DÉPÔT-VENTE  
BOUTIQUE DU PARTICULIER**  
6 rue Boutillé  
Tél.: 01 34 53 97 84

---

## LINGERIE

**CHEZ RAPHAËL**  
53 rue Jean Jaurès

---

## RETOUCHE – COUTURE

**ARWEN COUTURE**  
73 bis rue Jean Jaurès  
Tél.: 06 26 25 45 33

**CHEZ RAPHAËL**  
53 rue Jean Jaurès

**PRESSING ET RETOUCHERIE  
DU MARCHÉ**

9 avenue Denis Papin  
Tél.: 01 39 87 04 55

**SERVICE RETOUCHES**  
11 rue Jean Laugère  
Tél.: 01 39 85 66 87

---

## VÊTEMENT

**BOUTIQUE MALVIN'S**  
28 avenue Pierre Sémard  
Tél.: 01 39 87 56 20

**ÉVA MARIAGE**  
15 rue Jean Laugère  
Tél.: 01 34 53 86 20

**JACQUES**  
14 avenue Pierre Sémard  
Tél.: 09 81 99 75 85

**ORCHIDÉE – MISS DEFNE  
(MARIAGE)**

135 rue Jean Jaurès  
Tél.: 01 39 90 26 97  
06 58 11 05 05

**SEREN'A COLLECTION  
(COCKTAIL, MARIAGE...)**  
24 avenue Denis Papin  
Tél.: 09 53 26 03 40

---

## MONDE DE L'ENTREPRISE

### COMMUNICATION

---

#### COMMUNICATION

**COMME UNE IMAGE**  
34 avenue Pierre Sémard  
Tél.: 01 39 85 21 64

---

#### IMPRIMERIE

**CRÉAPRINT**  
36 avenue de la République  
Tél.: 01 34 45 80 02

---

#### VAL-D'OISE CONDITIONNEMENT

21 avenue Chénier  
Tél.: 01 39 85 37 66

---

#### GESTION D'ENTREPRISE

---

##### COMPTABLES

**FRUITIÈRE FRANCIS**  
3 rue d'Antin  
Tél.: 01 39 87 18 57

**IDÉAL EXPERT-COMPTABLE**  
189 rue Jean Jaurès  
Tél.: 01 30 18 58 09

**JALLADAUD MARIE-CHRISTINE**  
9 bis rue du Marché  
Tél.: 01 34 07 88 00

**PRO EXPERTISE**  
34 avenue Pierre Sémard  
Tél.: 01 34 19 67 26

---

##### GESTION D'ENTREPRISE

**PRO EXPERTISE**  
34 avenue Pierre Sémard  
Tél.: 01 34 19 67 26

---

#### IMAGE

---

##### PUBLICITÉ

**EB NÉON**  
38-40 avenue de la République  
Tél.: 01 39 86 32 84

---

## SERVICES – SERVICES À LA PERSONNE

---

### SERVICES

---

#### AGENCE DE VOYAGES

**ARAX VOYAGES**  
34 rue Jean Jaurès  
Tél.: 01 39 85 18 00

**PLANET GOLF ANTALYA ESEN MAVI**  
1 rue Boutillé  
Tél.: 09 51 51 56 99 /  
06 98 57 84 84

---

#### AGENCE D'INTÉRIM

**DLSI**  
11 rue Jean Jaurès  
Tél.: 01 39 86 78 78

---

#### AGENCE IMMOBILIÈRE

**AM IMMOBILIER**  
138 rue Jean Jaurès  
Tél.: 01 39 85 55 55

**ARTHURIMMO ARNOUVILLE**  
49 rue Jean Jaurès  
Tél.: 01 34 53 66 60

**CENTURY 21 JEAN JAURÈS**  
50 rue Jean Jaurès  
Tél.: 01 39 87 74 00

**FONTANIER IMMOBILIER**  
8 avenue Pierre Sémard  
Tél.: 01 39 85 18 49



**MARTIN YVETTE  
MANDATAIRE IMMOBILIER**24 avenue Denis Papin  
Tél.: 06 20 57 25 12**SAV13**7 avenue Pierre Sépard  
Tél.: 01 34 07 90 60**STÉPHANE PLAZA IMMOBILIER**160 rue Jean Jaurès  
Tél.: 01 39 87 55 76**ASSURANCE****ALLIANZ – PAOLO BONELLI**15 avenue Denis Papin  
Tél.: 01 39 87 32 44**Jaurès ASSURANCES**50 rue Jean Jaurès  
Tél.: 01 39 86 63 67**AUTO-ÉCOLE****A.C. AUTO-ÉCOLE**96 rue Jean Jaurès  
Tél.: 01 39 90 28 29**AFER-1**1 rue du Marché  
Tél.: 01 39 87 11 70**DORÉMI AUTO-ÉCOLE**121 avenue Henri Barbusse  
Tél.: 01 39 85 37 59**LA FONTAINE AUTO-ÉCOLE**32-34 avenue de la République  
Tél.: 01 75 94 15 28**IRIS FORMATION**57 rue Jean Jaurès  
Tél.: 01 39 85 40 33**S3R AUTO-ÉCOLE**66 avenue Denis Papin  
Tél.: 09 50 28 22 20**SPEED AUTO-ÉCOLE**142 rue Jean Jaurès  
Tél.: 01 39 33 51 83**TURQUOISE AUTO-ÉCOLE**6 bis avenue de Choiseul  
Tél.: 01 39 85 66 85**AVOCAT****ATTIAS JACKY**34 avenue Pierre Sépard  
Tél.: 01 39 85 06 18**SCP GAYRAUD-BENAHJI-DANIELOU**24 avenue Denis Papin  
Tél.: 01 39 87 38 00**TOSUN SEFIK**34 rue Jean Jaurès  
Tél.: 01 77 80 02 30**BANQUE****BANQUE POPULAIRE  
RIVES DE PARIS**94 rue Jean Jaurès  
Tél.: 01 71 69 89 52**BNP PARIBAS**1 rue du Marché  
Tél.: 0 820 820 001**CAISSE D'ÉPARGNE IDF DU NORD**20 avenue Pierre Sépard  
Tél.: 01 71 69 89 00**CIC**11 avenue Pierre Sépard  
Tél.: 0 820 010 019**CRÉDIT AGRICOLE**34 avenue Pierre Sépard  
Tél.: 01 30 11 61 30**LCL – LE CRÉDIT LYONNAIS**2 place du Général Leclerc  
Tél.: 01 34 45 93 38**SOCIÉTÉ GÉNÉRALE**3 rue Jean Laugère  
Tél.: 01 39 85 20 17**BAZAR****RAJA CASH BAZAR**30 avenue Pierre Sépard  
Tél.: 01 34 53 85 42**STOCK BAZAR**18 avenue Pierre Sépard  
Tél.: 01 39 85 05 21**CIGARETTE  
ÉLECTRONIQUE****CIGARETTES STORY**2 avenue Pasteur  
Tél.: 01 39 33 83 58**CORDONNIER****SERVICES PLUS**3 galerie Miltenberg  
Tél.: 01 39 85 04 27**GARAGE – PIÈCES  
AUTOMOBILES****CARROSSERIE DE LA FONTAINE**41 avenue de la République  
Tél.: 01 39 86 28 66**GARAGE ARNO 95**13 avenue Lafontaine  
Tél.: 01 39 87 24 84**GARAGE PLANÈTE ONE**11 rue Jean Jaurès  
Tél.: 01 30 11 50 04**GARAGE SAINT-JUST**6 bis rue Saint-Just  
Tél.: 01 39 85 27 42**SIFA (PIÈCES AUTOMOBILES)**83 avenue Henri Barbusse  
Tél.: 01 39 87 33 88**INFORMATIQUE –  
TÉLÉPHONIE****A.I.D. INFORMATIQUE**5 rue du Marché  
Tél.: 01 39 87 60 20**JS LAB**156 rue Jean Jaurès  
Tél.: 01 39 87 38 24**LIVE MOBILE**3 rue Jean Laugère  
Tél.: 01 34 07 89 37**LIVE PHONE**30 avenue Pierre Sépard  
Tél.: 06 21 99 58 40**MAGYC PC**77 rue Jean Jaurès  
Tél.: 01 39 85 86 99**PC PHONE**32 avenue Pierre Sépard  
Tél.: 01 34 29 11 41**LAVERIE****LIBRE SERVICE**36 avenue Pierre Sépard  
Tél.: 06 62 68 31 92**LOCATION DE VOITURES****RÉTRO EVENTS**12 rue Ampère  
Tél.: 06 10 10 77 61**MARBRERIE****ROC-ECLERC**9 avenue Paul Vaillant Couturier  
Tél.: 01 39 86 87 43

**OPTICIEN****OPTICIEN D'ARNOUVILLE**

CCal Simply Market  
59 avenue Charles Vaillant  
Tél.: 01 34 45 68 96

**MIKMARC OPTIQUE**

53 rue Jean Jaurès  
Tél.: 06 26 60 32 81

**OPTICA**

9 rue Jean Laugère  
Tél.: 01 39 85 06 62

**OPTIC 2000**

2 avenue de Choiseul  
Tél.: 01 39 85 76 70

**POINT DE VUE 95**

26 avenue Pierre Sémard  
Tél.: 01 39 87 61 93

**UN AUTRE REGARD**

12 avenue Pierre Sémard  
Tél.: 01 75 41 15 46

**VISION PLUS KRYS**

15 bis rue Jean Laugère  
Tél.: 01 39 85 76 02

**PHOTOGRAPHIE****BIZET COMPANY**

18 avenue Courbet  
Tél.: 01 39 87 61 78

**KLASTUDIO**

2 avenue Pierre Sémard  
Tél.: 01 75 41 12 63

**LS STUDIO**

110 rue Jean Jaurès  
Tél.: 06 44 15 75 78

**POINT PRESSE**

**KIOSQUE DE LA GARE**  
Place du Général Leclerc

**PRESSING****ARNOUVILLE PRESSING**

CCal Simply Market  
59 avenue Charles Vaillant  
Tél.: 01 39 85 31 50\*

**PRESSING ET RETOUCHERIE  
DU MARCHÉ**

9 avenue Denis Papin  
Tél.: 01 39 87 04 55

**SALLE DE JEUX****CHEZ MAXIM**

24 avenue Denis Papin  
Tél.: 09 52 58 85 42

**SPORT****ÉNERGIE FORME (CLUB SPORTIF)**

11 rue Jean Jaurès  
Tél.: 01 39 88 00 00

**LE STUDIO (DANSE)**

19 avenue Raspail  
Tél.: 01 39 87 67 67

**STATION-SERVICE****ESSO EXPRESS**

100 avenue de la République  
Tél.: 0800 77 42 52

**SIMPLY MARKET**

59 avenue Charles Vaillant  
Tél.: 01 34 53 75 30

**TRANSPORT ROUTIER –  
FRET****PERROTIN**

19 rue Robespierre  
Tél.: 01 39 85 77 57

**SERVICES  
À LA PERSONNE****AIDE À DOMICILE****BIEN CHEZ VOUS GRÂCE À NOUS**

34 rue Jean Jaurès  
Tél.: 06 75 79 64 01

**ENTRETIEN – NETTOYAGE****GENERAL CLEANING SERVICE**

22 avenue de la République  
Tél.: 07 53 56 64 92

**N & O SERVICES**

34 rue Jean Jaurès  
Tél.: 06 47 62 65 85

**SOUTIEN SCOLAIRE –  
TRADUCTION****ABC PROFS**

17 Parc de la Commanderie  
95500 Gonesse  
Tél.: 01 34 07 88 63

**STI TRADUCTION**

1 avenue Boutillé  
Tél.: 09 54 43 14 10 /  
06 75 79 64 01

**TAXI****BIKINDOU BRUNO**

Tél.: 06 79 52 62 84

**BINCE OLIVIER**

Tél.: 06 72 85 22 38

**CHEKKOUH ABDEL HAMID**

Tél.: 06 95 17 87 78

**DEVILLIERS TONY**

Tél.: 06 01 76 20 29

**DUROSIER ALBERT**

Tél.: 09 81 03 94 33

**IKAEN MOHAMED**

Tél.: 06 63 01 26 97

**KECIR OUALI**

Tél.: 01 34 53 70 79

**LA BORNE DE LA GARE**

Place du Général Leclerc  
Tél.: 01 39 85 20 90

**PRODORUTTI BRUNO**

Tél.: 06 73 18 25 90

**TAXI JALILI**

Tél.: 06 67 66 71 63

**VANEL FRANÇOIS**

Tél.: 06 30 77 15 18

**TRANSPORT  
DE PERSONNES****AILES VOUS TRANSPORTE**

37 rue Saint-Just  
Tél.: 06 32 68 88 41

[www.arnouville95.fr](http://www.arnouville95.fr)