

SAISON CULTURELLE

2015/2016





ARNOUVILLE





SAISON CULTURELLE 2015/2016

■ CES RENDEZ-VOUS SONT PROPOSÉS PAR

-  **Service Culturel**
-  **Conservatoire de Musique et de Danse**
-  **Bibliothèque Intercommunale**
-  **Théâtre de Quat'Sous**

www.arnouville95.fr

VOS RENDEZ-VOUS CULTURELS



C'est avec un grand plaisir que nous vous présentons la programmation de la prochaine saison culturelle.

Une fréquentation des spectacles, concerts, pièces de théâtre en nette hausse nous encourage à continuer à vous offrir des spectacles de qualité pour tous les publics afin de satisfaire les plus exigeants d'entre vous.

Les représentations ne sont pas seulement divertissantes ou amusantes. Souvent, elles nous guident vers des interrogations et des pensées inattendues, ouvrent des perspectives insoupçonnées et nous questionnent sur des valeurs d'ouverture, d'échange et de laïcité tellement nécessaires de nos jours.

Michel AUMAS, Maire-Conseiller départemental, le Conseil municipal, le service culturel, les agents de l'Espace Charles Aznavour et moi-même, espérons partager avec vous ces nombreux rendez-vous.

“ VENEZ ET LAISSEZ-VOUS SURPRENDRE... ”

Nektar BALIAN

Adjointe au Maire déléguée à la Culture, aux Fêtes et Jumelage

PROGRAMME 2015/2016

SEPTEMBRE 2015

Dimanche 20 à 17h - Concert

JOURNÉES DU PATRIMOINE / page 6

Du mercredi 30 au samedi 3 oct. à 21h

THÉÂTRE AMATEUR / page 7

OCTOBRE 2015

Samedi 10 à 17h

THÉÂTRE D'IMAGES / page 8

Dimanche 11 à 16h

THÉ DANSANT D'AUTOMNE / page 9

NOVEMBRE 2015

Mercredi 4 à 9h30 et 14h30 - **Jeudi 5** à 9h30

Festival Théâtral du Val d'Oise

SPECTACLE / SÉANCES SCOLAIRES

ET TOUT PUBLIC / page 10

Mercredi 11 de 9h à 17h

TROC ET PUCES ENFANTS / page 11

Du mardi 24 novembre au samedi 5 décembre

EXPOSITION SUR L'AÉRONAUTIQUE / page 12

DÉCEMBRE 2015

Vendredi 11 à 21h - **Samedi 12** à 21h

THÉÂTRE AMATEUR / page 13

Samedi 12 à 20h30

CONCERT DE NOËL / page 14

Samedi 19 à 17h

CONTES D'HIVER / page 15

Samedi 19 à 21h

Dimanche 20 à 16h30

THÉÂTRE AMATEUR / page 16

JANVIER 2016

Lundi 4 à 14h - **Mardi 5** à 9h30 et 14h

Mercredi 6 à 9h30 - **Jeudi 7** à 9h30 et 14h

Vendredi 8 à 9h30 et 14h

CONTE MUSICAL / SÉANCES SCOLAIRES / page 17

Samedi 16 à 21h

THÉÂTRE AMATEUR / page 18

Mardi 26 à 20h45

THÉÂTRE DE BOULEVARD / page 19

FÉVRIER 2016

Du jeudi 4 au dimanche 7 de 14h à 18h

EXPOSITION D'ARTS PLASTIQUES / page 20

Samedi 6 à 17h

CONTES EN COMPTINES / page 21

Dimanche 7 à 16h

CONCERT / page 20

Jeudi 18 à 9h30 et 14h

COMÉDIE POLICIÈRE
SÉANCES SCOLAIRES / page 22

Samedi 20 à 21h

THÉÂTRE AMATEUR / page 18

MARS 2016

Mercredi 9 à 20h45
CONCERT / page 23

Dimanche 13 à 16h
CONCERT VIOLON ET VIOLONCELLE / page 24

Vendredi 25 à 20h30
CONCERT DE PIANO / page 25

Mardi 29 (horaires à définir)
Mercredi 30 (horaires à définir)
THÉÂTRE GESTUEL / page 26

AVRIL 2016

Samedi 2 à 20h30
CONCERT DE JAZZ / page 27

Samedi 9 de 10h à 19h
« L'art dans tous ses États »
SALON DE LA LITTÉRATURE JEUNESSE / page 28

Jedi 14 à 9h30 et 14h
SPECTACLE MUSICAL, D'IMAGES ET D'OMBRES
SÉANCES SCOLAIRES / page 29

Vendredi 15 à 20h
CONCERT À CORDES / page 30

Vendredi 15 à 21h
Samedi 16 à 21h
THÉÂTRE AMATEUR / page 13

Service Culturel

Conservatoire de Musique et de Danse

MAI 2016

Mardi 3 à 9h30 et 14h
Mercredi 4 à 9h30
CONTE MUSICAL
SÉANCES SCOLAIRES / page 31

Mardi 10 à 20h45
HUMORISTE / page 32

Vendredi 20 à 20h30
CONCERT DE CUIVRES / page 33

Samedi 21 à 20h30
CONCERT PIANO ET CHANT / page 34

Samedi 28 à 20h30
CONCERT / page 35

JUIN 2016

Samedi 4 à 10h30
CONTE / page 36

Samedi 18 (horaires à définir)
THÉÂTRE AMATEUR / page 13

Samedi 25 à 20h30
Dimanche 26 à 16h
GALA DE DANSE / page 37

Tarif des Spectacles / page 38
Comment réserver ? / page 39

Bibliothèque Intercommunale

Théâtre de Quat'Sous

DIMANCHE 20 SEPTEMBRE 2015 à 17h

Église Saint-Denys

Rond-Point de la Victoire



JOURNÉES DU PATRIMOINE

CONCERT AVEC L'ENSEMBLE VOCAL

Interprété par le Conservatoire d'Arnoville

Au programme: Giochino ROSSINI,
Henry PURCELL, Georges BIZET,
Maurice RAVEL...

Direction: Célia BOCQUEL

Piano: Gilles HARLE

Entrée libre

Renseignements : 01 34 45 97 19



15^E FESTIVAL DE THÉÂTRE AMATEUR

Espace Charles Aznavour

MERCREDI
30 SEPTEMBRE 2015
 à 21h

LA CAVE

De Caroline KERGARIOU
 par le Théâtre de Quat'Sous



Se réveiller enchaîné dans une cave obscure et sans le moindre souvenir de ce qui a bien pu l'amener là, voilà la terrifiante découverte que fait Chloé, une adolescente de 13 ans à la vie jusque-là semblable à celle de milliers d'autres collégiennes. Elle va user de tous les faux-fuyants pour repousser la vérité: son enlèvement par un prédateur sexuel!

Tarifs: 5,00 € ou 10,00 € le Pass
 Réservations obligatoires par email: quatsous@gmail.com

VENDREDI
2 OCTOBRE 2015
 à 21h

SATANÉ MANOIR! IMPRO ES-TU LÀ?

Comédie de Bérengère JULLIAN
 par la compagnie Nuit Blanche
 de Paris

Guidé par l'énigmatique maître des lieux, vous parcourrez (tout en restant assis) l'immense demeure troublante et burlesque de Jean-Philippe VON RAMOVITCH mais vous ne serez pas seuls! Les habitants fantomatiques de ce manoir ne manqueront pas de vous surprendre par leurs folles improvisations.



SAMEDI
3 OCTOBRE 2015
 à 21h

LA PROPRIÉTÉ C'EST LE VOL

Comédie d'Alexandre PAPIAS
 par la compagnie les
 Copinembours de Nice



Cinq femmes, un vol, un inspecteur de police. Qui a volé? Pourquoi? A-t-on le droit de voler un voleur? L'honnêteté est-elle la vertu héroïque de notre temps? Une enquête policière sarcastique et déjantée.

SAMEDI 10 OCTOBRE 2015 à 17 h

« **KAMISHIBAI** »

THÉÂTRE D'IMAGES

Les bibliothécaires vous présentent le kamishibai.
Grâce à ce théâtre d'images japonais, elles vous narreront des histoires de tous horizons.

Public à partir de 3 ans

Renseignements/Réservations : 01 39 85 39 96



DANS LE CADRE DE LA « SEMAINE BLEUE » (DU 11 AU 16 OCTOBRE 2015) SEMAINE NATIONALE DES RETRAITÉS ET PERSONNES ÂGÉES

C'est l'occasion, pour les acteurs qui travaillent régulièrement auprès des aînés, d'organiser des animations qui permettent de créer des liens entre générations, en invitant le grand public à prendre conscience de la place et du rôle social que jouent les « anciens » dans notre société.

DIMANCHE 11 OCTOBRE 2015 à 16 h

Espace Charles Aznavour

THÉ DANSANT D'AUTOMNE

EN PARTENARIAT AVEC LE CCAS

L'Orchestre « DANSE AVEC LES SAXS ET SA CHANTEUSE » ouvrira les festivités et vous pourrez danser aux rythmes endiablés des grands standards internationaux: swing, salsa, cha-cha-cha, rock, biguine, disco...

Entrée libre - gratuit

Renseignements : 01 34 45 97 19

D'autres activités vous sont proposées durant cette semaine telles que : conférence, atelier cuisine, initiation à l'informatique, jeux de société, loto...

Renseignements : 01 34 45 97 06





MERCREDI 4 NOVEMBRE 2015 à 9 h30 Séance scolaire
à 14 h30 Séance Tout Public à partir de 7 ans
JEUDI 5 NOVEMBRE 2015 à 9 h30 Séance scolaire
Espace Charles Aznavour



NON MAIS T'AS VU MA TÊTE !

SPECTACLE INTERACTIF

*Par la compagnie Lucamoros
Agence Siné Qua Non*

Spectacle sans paroles et en trois tableaux pour un peintre et sa toile.

En l'espace de trois tableaux, ce peintre va, tour à tour, tenter d'exécuter son autoportrait, le portrait de l'un de ses spectateurs volontaires, puis, enfin, celui de son public dans son ensemble. Mais c'est sans compter sur le pouvoir particulier des images, qui vont, à chacune de ses tentatives, inmanquablement échapper à son contrôle. L'on assiste, au-delà de son rôle de peintre et du dialogue à la fois comique et intime qu'il instaure avec son public, au parcours pathétique et dérisoire d'un clown. C'est, à travers une expérience insolite de peinture et de théâtre réunis, une



occasion drôle et légère, pour les enfants-spectateurs, de réfléchir à l'image de soi et à l'image de l'autre.

Auteur : **Luc AMOROS**

Mise en scène : **Brigitte GONZALEZ**

Artiste de scène : **Pierre BIEBUYCK**

Tarif : **Catégorie D (Cf. page 38)**

Réservations : **01 34 45 97 19**

www.lucamoros.com / www.thea-valdoise.org

MERCREDI 11 NOVEMBRE 2015 de 9 h à 17 h

Espace Charles Aznavour

TROC ET PUCES ENFANTS ANIMATION

À vos jouets !

Les jeunes arnouillois de 7 à 14 ans pourront échanger et revendre leurs jouets à l'occasion du Troc et Puces Enfants.

Inscriptions: du 14 au 20 octobre 2015
Bulletin d'inscription à retirer en Mairie
auprès du Service Culturel.

Droit d'inscription: à remettre le jour de l'inscription, soit un jeu, un jouet ou un livre en parfait état ou neuf (les peluches et les objets multimédias ne seront pas admis). Ce droit d'inscription sera remis à une association caritative pour l'Enfance, retenue par la ville.

Entrée libre

Renseignements: 01 34 45 97 19

www.arnouville95.fr



DU MARDI 24 NOVEMBRE AU SAMEDI 5 DÉCEMBRE 2015

VOLS, ENVOLS, SURVOLS... HISTOIRES AÉRONAUTIQUES EN VAL-DE-FRANCE

EXPOSITION SUR L'AÉRONAUTIQUE

Cette exposition de photographies anciennes, proposée par la Mission Mémoires et Identités en Val-de-France, donne à voir quelques-uns des épisodes de cette aventure qui a frappé les esprits, entre enthousiasmes, frayeurs et exaspérations.

L'aéronautique a marqué l'histoire de notre territoire: ascensions de ballons, essais d'avions, bombardements aériens, entraînements de planeurs, voisinages des aéroports du Bourget et de Roissy...

Entrée libre

Renseignements : 01 39 85 39 96



MATCHES D'IMPROVISATIONS

Salle Gaston Tran à L'Envol "Maison de la Jeunesse"
77 avenue Charles Vaillant

VENDREDI 11 DÉCEMBRE 2015 à 21 h

Entrée libre

Match d'improvisation juniors
(équipes à déterminer)

VENDREDI 15 AVRIL 2016 à 21 h

Entrée libre

Match d'improvisation juniors
(équipes à déterminer)

SAMEDI 12 DÉCEMBRE 2015 à 21 h

Entrée payante

Match d'improvisation adultes
(équipes à déterminer)

SAMEDI 16 AVRIL 2016 à 21 h

Entrée payante

Match d'Improvisation adultes
Les Gibbons Masqués de Paris

Tarif : 5,00 €

Réservations obligatoires par email : quatsous@gmail.com



SAMEDI 18 JUIN 2016

(horaire et lieu à déterminer)

Portes ouvertes du Théâtre

Présentation de fin d'année du travail
des ateliers de théâtre et d'improvisation.

SAMEDI 12 DÉCEMBRE 2015 à 20 h 30

Salle de l'Orangerie du Château

CONCERT DE NOËL

ORCHESTRE À CORDES

Dirigé par :

Gilles HARLE,

Célia BOCQUEL et l'ensemble vocal,

Anne BOUCON et la chorale enfant

Entrée libre

Réservations conseillées : 0134 45 9712

(du lundi au vendredi de 15 h à 19 h)



SAMEDI 19 DÉCEMBRE 2015 à 17h

CONTES D'HIVER

par Clémence ROY

CONTES

Accompagnés d'instruments de musique: celestium, senza, bâton de pluie et tuyau à vent.

Il fait froid au cœur de l'hiver.

La nature est couverte de son beau manteau blanc.

À qui appartient cette moufle abandonnée sur le sentier ?

Dans quelle maison atterrira ce grand sapin de Noël ?

Il ne rentrera jamais par la porte !

Et où va Machenka par une journée si neigeuse ?



Avec son petit théâtre des contes, ses personnages et marionnettes en papier et en tissu, Clémence vous fait découvrir, bien au chaud, quelques histoires au cœur de l'hiver...

Public à partir de 3 ans

Renseignements/Réservations : 01 39 85 39 96

SAMEDI 19 DÉCEMBRE 2015 à 21 h / DIMANCHE 20 DÉCEMBRE 2015 à 16 h 30

Salle Gaston Tran à L'Envol "Maison de la Jeunesse"

77 avenue Charles Vaillant

« **BLANCHE-NEIGE EN FOLIE** »

CRÉATION THÉÂTRALE PAR LE THÉÂTRE DE QUAT'SOUS

Mise en Scène Thierry NICOL



Le conte populaire de Blanche-Neige connaît là une adaptation théâtrale très originale. Cette version située entre la féerie de Disney et la parodie humoristique ravira petits et grands comme les parents.

Blanche-Neige, jalousée par la reine souhaitant sa mort, s'enfuit dans la forêt où habitent les nains. Mais la fielleuse reine décide de se

rendre elle-même dans la forêt pour s'occuper de la gênante princesse.

Tout public

Tarif: 3,00 €

**Réservations obligatoires par email:
quatsous@gmail.com**

LUNDI 4 JANVIER 2016 à 14 h / MARDI 5 JANVIER 2016 à 9 h30 et 14 h
MERCREDI 6 JANVIER 2016 à 9 h30 / JEUDI 7 JANVIER 2016 à 9 h30 et 14 h
VENREDI 8 JANVIER 2016 à 9 h30 et 14 h

Espace Charles Aznavour / Séances scolaires

MAISON COMPTINE

CONTE MUSICAL AVEC VIOLON ET ALTO

Par la compagnie les Archets à Bâbord

Imaginez un matin où les enfants ont l'heureuse surprise de recevoir la visite de deux personnages inhabituels : Violon et Alto. Du réveil jusqu'au sommeil, de la chambre à la cuisine, du square à la baignoire, toute la journée des petits va être rythmée par les facéties musicales des deux amis.

Un conte du quotidien, accompagné de comptines traditionnelles ou originales, suivi par une présentation ludique des instruments. Au fil de l'écoute, les enfants découvrent un univers sonore créé par les différentes facettes de ces instruments à cordes ; Leurs sonorités se mêlent à la voix parlée pour devenir chant instrumental et vocal : le quotidien devient alors source d'imaginaire...

Ecrit par **Rémy SCHLEMMER**

Mise en scène par **Marie-Christine ORRY**

Conception musicale par **Nathalie PRIOT**

Violon, en alternance par **Aurélié BERGEROT**
ou **Blandine LORDAN** ou **Christine ROMAN**



Tarif : Catégorie D (cf. page 38)

Public de 2 à 6 ans

Renseignements : 0134 45 97 19

www.archets-a-babord.net

SAMEDI 16 JANVIER 2016 à 21 h

SAMEDI 20 FÉVRIER 2016 à 16 h 30

Bureau du Théâtre - 73 avenue Henri Barbusse

SOIRÉE CABARET : IMPROGLIO

Cinq joueurs, les thèmes d'improvisation du public et un maître de cérémonie.
Venez donner du fil à retordre à vos improvisateurs !

Tarif : 5,00 €

Réservations obligatoires par email : quatsous@gmail.com



MARDI 26 JANVIER 2016 à 20 h 45

Espace Charles Aznavour



MA MÈRE EST UN PANDA

THÉÂTRE DE BOULEVARD

Comédie de Willy LIECHTY

Par la compagnie Les Lucioles

Une comédie hilarante au dénouement inattendu !

Un dîner, c'est le temps que Walter a pour convaincre son patron, très attaché aux valeurs familiales, qu'il mérite plus que quiconque cette promotion. Seulement voilà, Walter n'a pas vraiment une « famille idéale ». Pour impressionner son boss, il va donc louer des « parents d'un soir ».

Bref, il va « CHOISIR SA FAMILLE ».

Mais ce casting parfait suffira-t-il à convaincre son patron ?

Peut-on vraiment faire confiance à des inconnus ?

Une bonne comédienne peut-elle remplacer une mauvaise mère ?

Mise en scène: **Didier BRENGARTH**

Avec: **Natacha AMAL, Paul BELMONDO, Didier BRENGARTH, Frédéric GORNY et Willy LIECHTY**

Tarif : Catégorie B (Cf. page 38)

Renseignements/Réservations : 0134 45 97 19

www.theluciolesorganisation.com



DU JEUDI 4 AU DIMANCHE 7 FÉVRIER 2016 de 14 h à 18 h

Espace Charles Aznavour

PALETTE D'ARTISTES EXPOSITION D'ARTS PLASTIQUES

Cette exposition / concours s'adresse à tout artiste amateur ou professionnel, peintre ou sculpteur, désirant faire connaître son travail. Toutes les œuvres exposées participent au concours.

Le Jury est composé de professionnels des arts plastiques, extérieurs à la commune.

- Le gagnant de la Palette d'Or percevra la somme de 550 euros. Son œuvre deviendra la propriété de la ville.
- Les gagnants des Palettes d'Argent et de Bronze se verront attribuer un livre d'art.

Toute personne souhaitant participer à cette exposition / concours doit s'inscrire entre le 1^{er} et le 11 décembre au plus tard auprès du :

Service Culturel - Mairie

Tél. : 0134 45 9719

www.arnouville95.fr

Artiste invité: choix en cours



DIMANCHE 7 FÉVRIER 2016 à 16 h

CONCERT

par les professeurs et les élèves du Conservatoire
Ce concert sera suivi de la remise des prix de l'exposition/concours.

Entrée libre



SAMEDI 6 FÉVRIER 2016 à 17 h

« LE ROI DES BISOUS »

par Ludovic SOULIMAN

CONTES EN COMPTINES

Dans ma boîte à musique, il y a, il y a... Devinez quoi? Une coccinelle, un, deux, trois ballons, un verre chanteur et l'histoire de la famille Paradis. Madame Paradis qui aime et sème, elle dit que l'amour c'est comme les fleurs, si on ne l'arrose pas ça meurt.

Il y a Monsieur Paradis, le roi des papas, le roi du potager, qui fait danser les légumes au son du tango, des poireaux et du Rock n'roll des patates.

Il y a la plus belle graine qui pousse dans le plus beau des jardins, la graine de vie dans le ventre de madame Paradis. Oui mais voilà que bébé paradis ne veut pas sortir. Qu'est-ce qu'on va faire?

Il y a le Roi des Bisous dans sa maison de papier rouge qui se transforme en bateau ou en poisson. Il sait faire tous les bisous, du bisou girafe au bisou papillon, du bisou de grand-mère au Big smack!

Des contes en comptines et Origami tout en rires et en poésie pour jouer à grandir.



Public à partir de 3 ans

Renseignements/Réservations : 01 39 85 39 96

JEUDI 18 FÉVRIER 2016 à 9 h 30 et 14 h

Séances Scolaires

Espace Charles Aznavour

FRIC FRAC L'ARNAQUE

Par la compagnie du Théâtre de l'Écume

COMÉDIE POLICIÈRE MÉLANT JEU D'ACTEUR ET THÉÂTRE D'OBJETS

Émoi au village de Jarnac-sur-Scène : le coffre-fort de Monsieur le Notaire a été cambriolé.

L'inspecteur Peloché mène l'enquête.

Des traces de bottes, un bouton oublié, les images floues d'une caméra de surveillance ; le coupable est vite retrouvé et arrêté.

Pourtant, la nuit suivante, les maisons voisines sont les cibles de nouvelles visites, avec partout les mêmes traces de bottes et des boutons en pagaille.

Peloché reprend l'enquête à zéro, rend visite à tous les « cambriolés », rebat les cartes et les indices, jusqu'au moment où...

Mise en scène : **Yvette HARMONIC**

Avec : **Yvette HARMONIC et Alain GUHUR**

Décors : **Pierre NELLO**

Lumières : **Gilles FOURNEREAU**

Musique : **Yann HARSCOAT**

Tarif : Catégorie D (Cf. page 38)

Renseignements : 0134 45 97 19

www.theatre-ecume.org



MERCREDI 9 MARS 2016 à 20 h 45

Espace Charles Aznavour

STEPHAN EICHER

CONCERT

Par Pool Events Productions

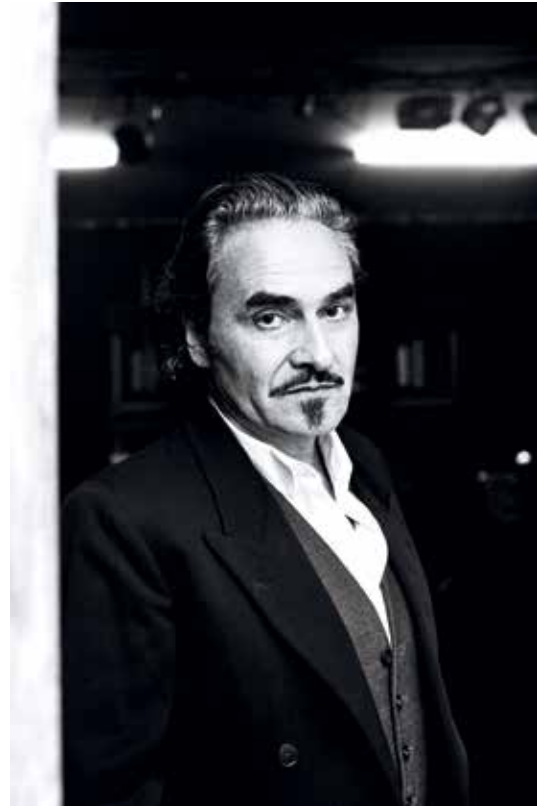
On connaît tous *Déjeuner en paix* paru sur l'album *Engelberg*, en 1991.

Depuis la tournée de son dernier album *L'Envolée*, très réussi, Stephan EICHER s'est mis au piano et a lancé le challenge de se produire seul sur scène tout en dirigeant une flopée d'instruments automatés pour l'accompagner.

Il revisite son répertoire et nous dévoile de nouveaux titres, écrits par son ami, et parolier fidèle, l'écrivain Philippe DJIAN, comme souvent dans des versions tour à tour ultra-épurées ou follement barges.

Une confrontation entre l'homme et la machine qui sait brouiller les pistes sur le plan visuel aussi bien que sonore : plein les yeux, plein les oreilles, et toujours de très belles chansons en guitare-voix.

Chaque soir, on choisit qui a gagné : la machine ou l'homme...



Tarif : Catégorie B (Cf. page 38)

Renseignements/Réservations : 01 34 45 97 19

www.stephaneicher.com



DIMANCHE 13 MARS 2016 à 16 h

Salle de l'Orangerie du Château d'Arnouville



CONCERT AUTOUR DU VIOLON ET DU VIOLONCELLE AVEC LOUKO DUO

CONCERT

1^{ère} partie: les élèves du stage par duo

2^e partie: Louko Duo

Une petite caisse rencontre une grosse boîte...
De leurs aventures s'échappent violon et
violoncelle qui parlent forcément musique,
et réalisent qu'ils partagent la même passion.
Coline et Lucie décident alors de créer
« Louko ».

Pour écrire une histoire commune faite de
passion musicale, d'amitiés, de rencontres, de
voyages...

Louko se présentent dans des concours
internationaux: Lucie et Coline ont obtenu en
2006 un premier prix de musique de chambre
au Concours Léopold BELLAN à Paris.

Par ailleurs, elles continuent à donner des
concerts dans les églises, les théâtres, assurent
des interventions dans le milieu carcéral,
participent à des festivals.....

Entrée libre

Réservations conseillées : 01 34 45 97 12

(du lundi au vendredi de 15 h à 19 h)



VENDREDI 25 MARS 2016 à 20 h 30

Auditorium du Conservatoire

CONCERT : LE PIANO FAIT SON CINÉMA



Présenté par les élèves du Conservatoire et leurs professeurs : Céline ROULEAU, Claudine GODINEAU et Maurice DUMONT

Entrée libre

**Réservations conseillées : 01 34 45 97 12
(du lundi au vendredi de 15 h à 19 h)**



DANS LE CADRE DE LA 7^E ÉDITION DES PREMIÈRES RENCONTRES : ART, PETITE ENFANCE ET SPECTACLE VIVANT-BIENNALE EUROPÉENNE EN VAL D'OISE – DU 19 MARS AU 9 AVRIL 2016

MARDI 29 MARS 2016

MERCREDI 30 MARS 2016

Maison de la Petite Enfance



PICA PICA

THÉÂTRE GESTUEL

« Les enfants avant de naître, sont des petits oiseaux. » **James Matthew BARRIE**

Un jour le bébé des voisins pleurait fort. Des mouettes dans le ciel, arrivées de la mer criaient. Les deux sons étaient si proches qu'ils se mélangeaient l'un l'autre.

Quand j'ai lu la phrase de James Barrie, j'ai compris. Et l'idée qu'on puisse avoir vécu un passé d'oiseau m'a fasciné. Fascinée par l'idée qu'on puisse garder dans la voix et le corps un souvenir d'ailes et de plumes.



Mise en scène par **Eleonora RIBIS**

Collaboration artistique de **Laurent DUPONT et Justin BONNET**

Costumes d'**Emmanuela COSSAR**

Tarif : Catégorie D (Cf. page 38) / Horaires à définir

Renseignements : 01 34 45 97 19

www.compagnie-acta.org

SAMEDI 2 AVRIL 2016 à 20 h 30

Espace Charles Aznavour

CONCERT DE JAZZ



Avec :

L'Orchestre du Conservatoire dirigé par **Thierry GRIMONT**

Le Big Band du Conservatoire dirigé par **David FETTMANN**

L'ensemble Vocal Jazz dirigé par **Cynthia SAINT VILLE**

Entrée libre

Réservations conseillées : 0134 45 9712

(du lundi au vendredi de 15 h à 19 h)

SAMEDI 9 AVRIL 2016 de 10 h à 19 h

Espace Charles Aznavour



« L'ART DANS TOUS SES ÉTATS »

8^E ÉDITION DU SALON DE LA LITTÉRATURE JEUNESSE

Dans le cadre du mois de la Littérature Jeunesse qui se déroulera du lundi 7 mars au samedi 9 avril 2016, les bibliothèques de Val-de-France vous invitent à découvrir leurs expositions, rencontres, ateliers, dédicaces et spectacles...

Entrée libre

**Renseignements / Réservations obligatoires
pour les ateliers : 0139 8539 96**

www.bibliotheques.agglo-valdefrance.fr

www.agglo-valdefrance.fr



JEUDI 14 AVRIL 2016 à 9 h30 et 14 h

Séances Scolaires

Espace Charles Aznavour

POUSSIÈRE D'ÉTOILES

SPECTACLE MUSICAL, D'IMAGES ET D'OMBRES

Par Morisse et Compagnie et l'association Peuples-liés

Ce spectacle tourne autour de la procréation et de la naissance.

Quel est notre lien avec les étoiles ?

Éternelle question que se pose l'humanité !

C'est le point de départ de ce projet; une réflexion sur la place de l'aventure humaine dans l'univers.

Spectacle à vocation ludique, il a pour but de faire voyager le jeune spectateur à travers toutes les étapes du début de la vie d'un être humain afin de le guider dans une meilleure compréhension de son univers.



Spectacle de **Jean-Maurice DUTRIEUX, Muriel et Joseph ARNACE**
 Décors et marionnettes de **Georges MOSCA, Muriel et Joseph ARNACE**
 Lumières et musique de **Jean-Maurice DUTRIEUX**

Tarif : Catégorie D (Cf. page 38)

Renseignements : 01 34 45 97 19

www.compagnie-morisse.fr

VENDREDI 15 AVRIL 2016 à 20 h

Salle de l'Orangerie du Château d'Arnouville

CONCERT DE L'ORCHESTRE À CORDES



Au programme :

Antonio VIVALDI,
Wolfgang Amadeus MOZART,
Jean Sébastien BACH...

Direction: Gilles HARLE

Soliste au chant: Célia BOCQUEL

Entrée libre

Réservations conseillées : 01 34 45 97 12

(du lundi au vendredi de 15 h 00

à 19 h 00)



MARDI 3 MAI 2016 à 9 h 30 et 14 h

MERCREDI 4 MAI 2016 à 9 h 30

Séances Scolaires

Espace Charles Aznavour

NOUCHKA et la grande question

CONTE MUSICAL

Par la compagnie la Lune dans les Pieds



Quelque part dans la vie, il y avait une enfant sans bruit.

Quelque part dans la vie, il y avait une enfant sans voix, emmitouflée dans ses pourquoi.

Elle s'appelait Nouchka.

On lui avait volé son papa.

Elle aurait pu rester longtemps comme ça, toute fragile, toute menue, les yeux baissés, à tordre les manches de sa veste à rayures...

Mais Nouchka porte en elle un trésor qu'elle va peu à peu découvrir sous le manteau de son silence...

Mise en Scène par **Olivier PROU**

Chanté et Raconté par **Serena FISSEAU** / Ecrit par **David SIRE** / Composé par **Samuel STROUK**

Musique interprétée par **Valentin MUSSOU et Fred SOUL** / Lumières et Scénographie par **Laurent GACHET**

Régie Son par **Alan LE DEM** / Régie Lumières par **Jean-Baptiste DE TONQUEDEC**

Tarif : Catégorie D (Cf. page 38) - Public à partir de 6 ans

Renseignements : 01 34 45 97 19

www.lalunedanslespieds.com

MARDI 10 MAI 2016 à 20 h 45

Espace Charles Aznavour

MATHIEU MADÉNIAN

HUMORISTE

Par Kader Aoun Productions

Venez découvrir le seul homme qui a réussi en un spectacle à fédérer contre lui, son ex, sa grand-mère, ses parents, Benoit XVI, la RATP, Oussama Ben Laden, Hugo Boss, M & Mme IKEA, l'intégralité de la communauté arménienne, une bonne partie de la communauté gay de Paris et une fraction non négligeable de la population féminine de Metz. Dans un spectacle hilarant, Mathieu Madénian nous propose sa vision et son interprétation du monde.

Il en profite pour se (et nous) venger des petites et des grandes humiliations de la vie et au passage se créer de nouveaux « amis ». En résumé, si vous voulez vous marrer, venez seul, en couple ou en famille. Il y en a pour tout le monde!

Connu pour ses interventions à la radio et à la télé, en tant qu'humoriste notamment dans l'émission *Vivement Dimanche Prochain* diffusée sur France 2.



Il collabore à *Charlie Hebdo* où il publie une chronique hebdomadaire intitulée *La carte postale de Mathieu Madénian*.

C'est sur scène que Mathieu est le plus à l'aise.

Tarif : Catégorie B (Cf. page 38)

Déconseillé aux moins de 12 ans

Renseignements/Réservations : 01 34 45 97 19

www.mathieumadenian.com



EN PARTENARIAT AVEC L'ASSOCIATION DU PIANO RETROUVÉ AUX MUSICALES D'ARNOUVILLE

VENDREDI 20 MAI 2016 à 20 h 30

Église Saint-Denys, Rond-Point de la Victoire

L'OCTUOR DE CUIVRES D'ALSACE

CONCERT

Interprétation des morceaux de Gabriel FAURÉ, Maurice RAVEL, Claude DEBUSSY...



Le Grand Ensemble de Cuivres d'Alsace a été fondé en septembre 1992 par Michel GARZIA, tromboniste et ancien directeur musical de l'Orchestre Symphonique de Saint-Louis. Les artistes sont tous membres de grands orchestres symphoniques comme celui de Bâle en Suisse.

Il rayonne depuis plus de 20 ans dans la région alsacienne. Il travaille activement dans les domaines de la diffusion, la création, l'enseignement, l'interaction avec le milieu amateur et les interventions en milieu scolaire.

Il présente des programmes de musique classique, de jazz et de musique populaire.



Entrée payante

Renseignements/Réservations : 01 34 45 97 19

EN PARTENARIAT AVEC L'ASSOCIATION
DU PIANO RETROUVÉ AUX MUSICALES D'ARNOUVILLE

SAMEDI 21 MAI 2016 à 20h30

Église Saint-Denys, Rond-Point de la Victoire

UN SIÈCLE DE MUSIQUE FRANÇAISE

CONCERT PIANO ET CHANT

Tristan PFAFF, piano

Tristan Pfaff, parrain de l'Association du Piano Retrouvé aux Musicales d'Arnouville créée en 2011. Il connaît un succès grandissant auprès du public, il se fait remarquer par son jeu unique et sa grande virtuosité. « Pfaff » joue simple, sans encensoir, sans douleur exacerbée... Il colore les voix et chante la main gauche d'une façon naturelle... Tristan Pfaff est un invité régulier au festival d'Auvers-sur-Oise.

Entrée payante

Renseignements/Réservations : 0134 45 97 19

Delphine HAIDAN, mezzo-soprano

Elle a remporté un 1^{er} prix d'opéra au C.N.S.M. de Paris et plusieurs prix dans des concours internationaux. Elève à l'École d'Art Lyrique de l'Opéra de Paris elle est immédiatement engagée à l'Opéra Bastille. Nominée aux « Victoires de la Musique » en 1998, elle cultive un très large répertoire. Abordant le baroque avec Christophe Rousset, elle est par ailleurs régulièrement engagée dans des rôles mozartiens et rossiniens.

Laurent ARCARO, baryton

Après des études de chant au Conservatoire National Supérieur de Musique de Paris, Laurent Arcaro intègre la classe de Lied d'Ulrich Eisenlohr ainsi que la classe de chant de Rudolf Piernay à la Musikhochschule de Mannheim. Il reçoit le Prix Edward James Marshall au concours de chant, le Prix du Meilleur Espoir et est aussi finaliste au concours de Mélodie Française.



SAMEDI 28 MAI 2016 à 20 h 30

Espace Charles Aznavour

GRAND CONCERT DE PRINTEMPS



C'est avec grand plaisir que le Conservatoire vous fera découvrir ou redécouvrir ses différents ensembles à travers un répertoire allant de la musique classique au jazz et à la musique de variétés.

Entrée libre

Réservations conseillées : 0134 45 9712

(du lundi au vendredi de 15h 00 à 19h 00)

Animé par les orchestres du Conservatoire :

Big Band

Orchestre du Conservatoire

Orchestre à Cordes

Orchestre Junior

Avec la participation des classes de danse et des différents ensembles vocaux (Jazz, Classique, Enfants...)

SAMEDI 4 JUIN 2016 à 10 h 30

« TUTTI TUTTI »

CONTE

par Delphine NOLY

Il y a une kora avec un drôle de ventre et une conteuse avec de drôles d'histoires...
Au programme, un pou, une puce, trois chats, cinq oiseaux, un château fort très sonore,
et des enfants explorateurs du monde qui n'ont même pas peur !
Le tout en rythme et en musique pour les grands et les petits.

Pour les tout-petits de 3 à 36 mois

Renseignements/Réservations : 01 39 85 39 96



SAMEDI 25 JUIN 2016 à 20 h 30

DIMANCHE 26 JUIN 2016 à 16 h

Espace Charles Aznavour



GALA DE DANSE

Comme tous les ans, les classes de danse de Lucie GERARDIN et Oriana DUCOIN se réunissent à l'Espace Charles Aznavour, afin de vous présenter leur travail de l'année.

UNIQUEMENT sur réservation : 0134 45 9712
(du lundi au vendredi de 15 h à 19 h)



TARIF DES SPECTACLES

	CATÉGORIE A	CATÉGORIE B	CATÉGORIE C	CATÉGORIE D
TARIF ADULTE	28,00 €	18,50 €	14,00 €	6,50 €
TARIF RÉDUIT *	20,00 €	13,50 €	7,00 €	3,50 €
TARIF ENFANT moins de 12 ans	10,00 €	7,00 €		
TARIF DE GROUPE **	16,00 €	10,50 €	6,00 €	2,50 €

* Jeunes de 12 à 18 ans, étudiants, handicapés, demandeurs d'emploi et bénéficiaires du RSA
(sur présentation de justificatif)

** Réservé aux associations, institutions publiques et comités d'entreprise
(plus de 10 personnes, 1 accompagnateur gratuit)



Réservez le minibus à l'apparition de ce pictogramme sur la page du spectacle de votre choix au 01 34 45 97 19, au minimum 1 semaine à l'avance.

Imprimés téléchargeables sur le site :
www.arnouville95.fr

COMMENT RÉSERVER ?

Réservez vos places pour tous les spectacles dès le mois d'octobre

Par téléphone au 01 34 45 97 19

Par email : lperrot@arnouville95.org

En vous déplaçant au Service Culturel

Hôtel de Ville

15/17 rue Robert Schuman

CS20101 - Arnouville



IMPORTANT :

- Toute réservation devra être réglée dans les 8 jours.
- Passé ce délai, les places seront remises à la vente.
- Les places ne sont pas numérotées.
- Les billets ne sont ni repris, ni échangés sauf en cas d'annulation du spectacle.
- La vente de billets aux mineurs non accompagnés n'est pas autorisée.

Modalités de règlements : espèces, carte bancaire, chèques libellés à l'ordre de *Régie de Recettes Manifestations Culturelles et Jumelage*.

COMMENT S'Y RENDRE ?

■ RER D

Station: Villiers-le-Bel/Gonesse/Arnouville

■ BUS

- Ligne RATP 370, arrêt "Le Stade"
pour l'Hôtel de Ville (Service Culturel), Bibliothèque, Conservatoire, Maison de la Petite Enfance
- Lignes RATP 250/CIF 11/CIF 95-02, arrêt "Arnouville Mairie annexe, Collège"
pour l'Espace Charles Aznavour (avenue Paul Vaillant Couturier)

■ EN VOITURE DEPUIS PARIS

- Porte de la Chapelle, autoroute A1
Sortie: Stains et suivre Garges-lès-Gonesse, puis Arnouville
- Porte de Bagnolet, autoroute A3
Sortie: Sarcelles et suivre Gonesse, puis Arnouville

Service Culturel 15-17 rue Robert Schuman - CS20101 - 01 34 45 97 19

Espace Charles Aznavour Place Charles-de-Gaulle - 0139 8710 65

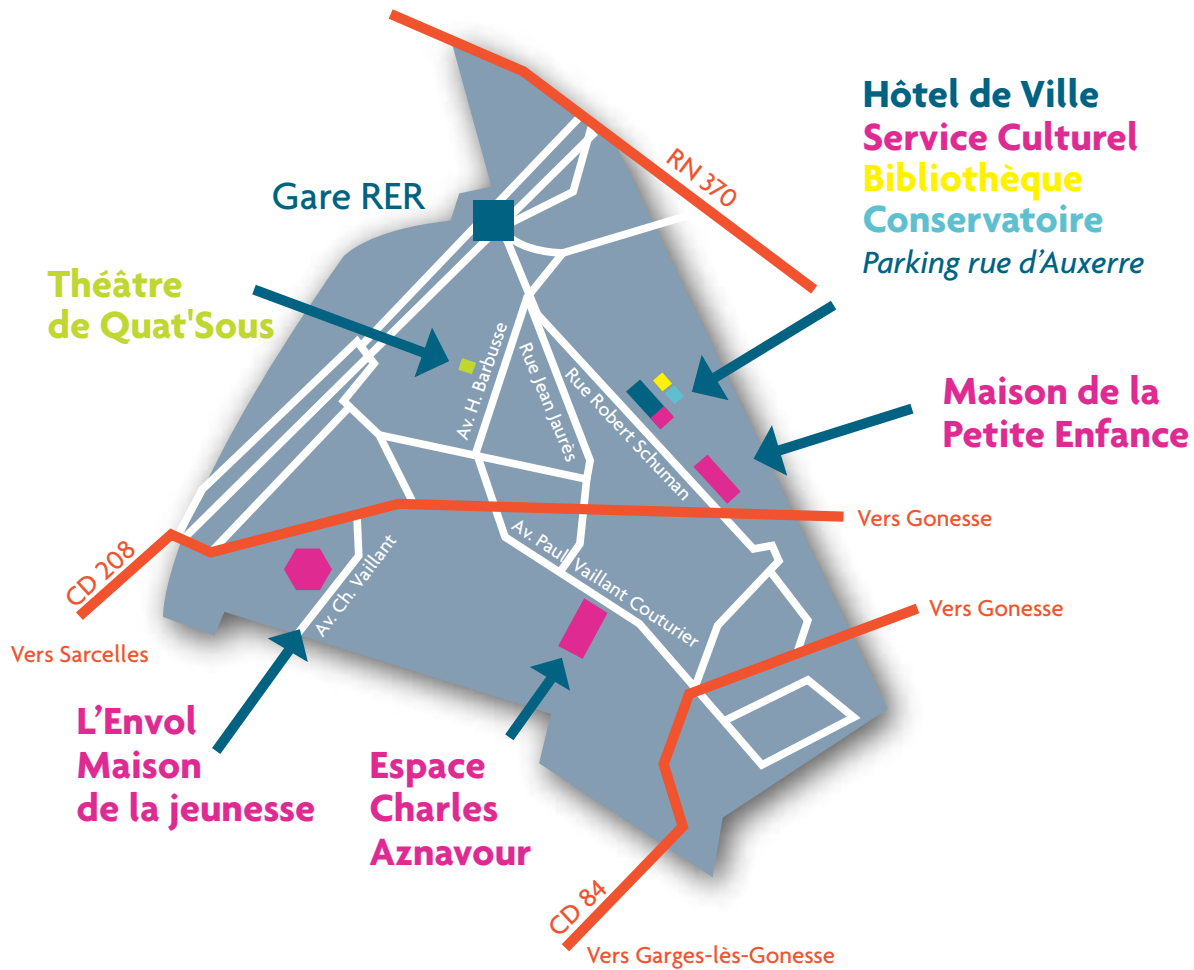
Maison de la Petite Enfance 66 rue Robert Schuman - 01 34 29 32 00

L'Envol - Maison de la Jeunesse 77 avenue Charles Vaillant - 0139 85 66 94 / 0130 1117 21

Conservatoire 15-17 rue Robert Schuman - CS20101 - 0134 45 9712

Bibliothèque Val de France 15-17 rue Robert Schuman - CS20101 - 0139 85 39 96

Théâtre de Quat'Sous Bureau du Théâtre - 73 avenue Henri Barbusse



NOTES...



A series of horizontal dotted lines spanning the width of the page, intended for writing notes.



L'ORANGERIE DU CHÂTEAU



CONSERVATOIRE



ÉGLISE SAINT-DENYS



BIBLIOTHÈQUE INTERCOMMUNALE



L'ENVOL / MAISON DE LA JEUNESSE



MAISON DE LA PETITE ENFANCE

Service Culturel Hôtel de Ville

15-17 rue Robert Schuman – CS 20101

95400 ARNOUVILLE

Tél. : 0134 45 9719 / Fax : 0130 1116 05

culturel@ml.arnouville95.org



www.arnouville95.fr

